

Údaje pro jednotlivé velikosti jednoho střihu uvádíme v návodech za sebou oddělené pomlčkami. Pokud je uveden pouze jeden údaj, platí pro všechny velikosti střihu.

### 143 Dětský koupací plášť ●●

**Velikosti 74, 80, 86, 92, 98**  
Zadní délka: 44-48-52-56-60 cm

**Spotřeba:**  
pletené froté šíře 150 cm: 0,90-0,95-1,00-1,05-1,10 m; vzorované renforcé šíře 114 cm: 0,70 m

**Doporučený materiál:** lehké, měkce splývavé froté; vzorovaná bavlněná látka na olemování okrajů

**Přidávky na švy:**

Všechny díly střiháme po obvodu s přídatkem na švy v šíři 1,5 cm.

**Střiháme:**

**Z pleteného froté:**

a) 2 přední díly dlouhé 44-48-52-56-60 cm, široké 25-25,5-26-26,5-27 cm

b) zadní díl dlouhý 44-48-52-56-60 cm, široký 36-37-38-39-40 cm

c) 2 rukávy široké 35-36-37-38-39 cm, dlouhé 12-15-18-21-24 cm, hotová délka 6-7,5-9-10,5-12 cm

d) 2 díly kapuce, dlouhé 24-25-26-27-28 cm, široké 23 cm

e) vázačka, 2 díly dlouhé 140 cm, široké 5 cm

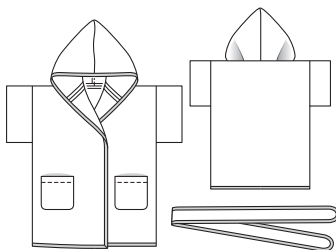
f) 2 kapsy dlouhé 13,5 cm, z toho připadá nahoře 2,5 cm na podsádku, široké 10 cm

**Z renforcé:**

g) šikmý proužek na olemování vnějších okrajů (plášť a vázačka), dlouhý celkem 5,40-5,50-5,60-5,70-5,90 m, široký 4 cm (včetně přidavků)

**Pracovní postup:**

■ Přední díly položíme lícem k líci na zadní díl tak, aby boční okraje ležely na sobě. Sešijeme ramenní okraje vždy od bočního okraje (včetně švového přidavku) v délce 11,5-12-12,5-13-13,5 cm. Boční okraje sešpendlíme. Od ramenních švů odměříme pro průramky směrem dolů vzdálenost 17,5-18-18,5-19-19,5 cm a vyznačíme. Sešijeme boční švy od značky.



■ Rukávy složíme lícem k líci tak, aby kratší okraje ležely na sobě. Tyto okraje sešijeme, přitom švové přidávky horního a spodního okraje nesešíváme. Švové přidávky rozžehlíme. Rukávy složíme v poloviční délce rubem k rubu, nesešíté okraje (sesazovací okraje) sestehujeme. Rukávy vešpendlíme do průramků, rukávové švy se stýkají s bočními švy. Rukávy přišijeme, přitom začínáme a končíme na švech, dbáme na to, abychom nepřichytili přidávky bočních švů.

■ Díly kapuce položíme lícem k líci na sebe a na jednom podélném okraji (zadní šev) a v jednom sledu na jednom krátkém švu (horní šev) je sešijeme, roh přitom mírně zaoblíme. Švové přidávky sestřihneme na šíři 7 mm, společně je začistíme a sežehlíme k jedné straně. Kapuci přišpendlíme na horní okraj předních dílů a zadního dílu (lícem k líci) a přišijeme, na ramenních švech šev vždy přerušíme; dbáme na to, abychom nepřichytili přidávky ramenních švů.

■ Přidávky bočních a ramenních švů a přidávky sesazovacího švu kapuce začistíme a rozžehlíme. Sesazovací šev kapuce prošíjeme vždy od předního okraje až k ramennímu švu po obou stranách v šíři 7 mm.

■ Švové přidávky na spodním okraji a předních okrajích (přední díly a kapuce) odstříháme. Díly šikmého proužku sešijeme do jednoho dlouhého proužku. Šikmý proužek složíme podélně lícem ven a sežehlíme. Oba podélní okraje podhrneme vždy až k zažehlené hraně a sežehlíme. Šikmý proužek rozložíme a z líce přišpendlíme na okraje pláště, začínáme a končíme u jednoho bočního švu a na rozích složíme záhybky. Začátek a konec proužku podhrneme, zbytek odstříháme. Proužek přišijeme v šíři 1 cm (zažehlená hrana). Lemovací proužek otočíme kolem okrajů do rubu, podhrneme a přistehujeme přes sesazovací šev. Lem z líce v kraji prošíjeme, přitom přichytíme vnitřní okraj.

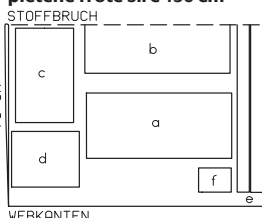
■ Spodní rohy kapes mírně zaoblíme. Podsádku přinechanou na horních okrajích kapes sežehlíme do rubu a přišijeme v šíři 2 cm. Přidavek na bočních a spodních okrajích sežehlíme do rubu. Kapsy našpendlíme na přední díly ve vzdálenosti 13 cm od předního okraje a 6,5-9-11,5-14-16,5 cm od spodního okraje. Kapsy v kraji přišijeme. Na horních rozích kapes prošíjeme malé trojúhelníčky kvůli zpevnění.

■ Díly vázačky sešpendlíme rubem k rubu, švové přidávky odstříháme, rohy zaoblíme. Okraje vázačky olemujeme šikmou stužkou.

**Polohové plány**

Střiháme z dvojité vrstvy látky, lícová strana leží uvnitř. Šikmé proužky střiháme z jednoduché vrstvy látky, rubová strana leží nahoře.

**pletené froté šíře 150 cm**



**renforcé šíře 114 cm**

