

Návod k modelu 142-12-2013

Údaje pro jednotlivé velikosti jednoho střihu uvádíme v návodech za sebou oddělené pomlčkami. Pokud je uveden pouze jeden údaj, platí pro všechny velikosti střihu.

142 Dívčí šatičky ●

Velikosti 98, 104, 110, 116, 122
Zadní délka šatů: 55-58-61-65-68 cm

Spotřeba:

metalizovaný žerzej šíře 130 cm: 0,95-1,05-1,10-1,15-1,25 m; na sedlo a rukávy voál šíře 140 cm: 0,35 m pro všechny velikosti; vlizelin G 785; 1 „skrytý“ zip dlouhý 40 cm

Doporučený materiál: měkce splývavé látky na šaty v kombinaci s jemnou průsvitnou látkou

Papírový střih:

Střih vystříháme ve zvolené velikosti. Dbáme na linie a údaje pro model 142. Díl 21 rozstříháme podél vyznačené švové linie = přední sedlo a přední díl.

Přidávky na švy a záložky:

na švy a okraje 1,5 cm, na lemy a sesazovací okraje lemů 7 mm, na záložku 3 cm

Stříháme:

Z metalizovaného žerzeje:

- 21 přední díl živůtku 1x, střed v přehybu látky
- 22 zadní díl živůtku 2x
- 26 přední díl sukně 1x, střed v přehybu látky
- 26 zadní díl sukně 2x
- 27 lem výstřihu 1x, střed v přehybu látky
- a) 2 lemy na rukávy, dlouhé 22-22,5-23-23,5-24 cm, široké 2 cm

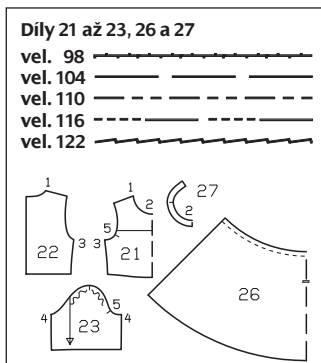
Z voálu:

- 21 přední sedlo 2x, střed v přehybu látky
- 23 rukáv 4x

Výztuha viz sedá plocha na polohovém plánu.

Pracovní postup:

- Přední sedla a vždy dva rukávy sestavujeme rubem k rubu a díly dále zpracováváme jako jednu vrstvu látky.
- Přední sedlo přišijeme k přednímu dílu živůtku. Švové přidávky sestříháme na šíři asi 5 mm, společně je začistíme a sežehlíme dolů.
- Sešijeme ramenní švy. Švové přidávky sežehlíme dozadu. Lem přišijeme z rubu



– lícem k rubu – na okraj výstřihu. Lem obrátíme do líce, podhrneme a v kraji přišijeme.

- Sešijeme boční švy a švové přidávky rozehlíme.
- Sešijeme rukávové švy. Sešijeme krátké strany na lemech rukávů. Lemy přišijeme z rubu – lícem k rubu – ke spodním okrajům rukávů. Lemy obrátíme do líce, podhrneme a v kraji přišijeme.
- Vsadíme navolněné rukávy.
- Na dílech sukně sešijeme boční švy. Horní okraj dílu sukně nařásíme podle obvodu živůtku.
- Sukni přišijeme k živůtku. Švové přidávky sežehlíme nahoru.
- Pod okraje zadního rozparku přišijeme „skrytý“ zip, viz vpravo nahoře, zač-

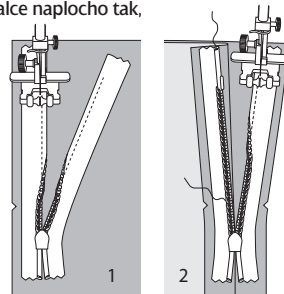
CO JE TŘEBA VĚDĚT

Skryté neboli neviditelné zipy

Přípravné práce: U modelů z kolekce Burdy jsou používány zipy značky YKK, které se však v naší maloobchodní síti neprodávají. Pokud seženeme jiný typ skrytého zipu, je třeba si postup přizpůsobit. Zip musí být nejméně o 2 cm delší než vyznačený rozpárek a přišíváme jej vždy před sešitím švu pod, případně nad rozparkem. K vsítí tohoto zipu se používá speciální patka (u řady moderních šicích strojů se prodává jako součást příslušenství). Firma YKK vyrábí patku na vsívání „skrytých“ zipů s univerzálními parametry pro všechny typy strojů. Nemáme-li tuto patku k dispozici, můžeme „skrytý“ zip vsít i v ruce. Pak je však nutno příslušný šev sešít ještě před vsíváním zipu.

Pracovní postup: Zip rozevřeme a spirálku stlačíme nehtem palce naplocho tak, abychom viděli vyznačený průběh švu mezi tkanicí a spirálkou. Rozevřený zip položíme vrchní stranou na lícovou stranu látky, a to na pravý okraj rozparku. Abychom zip mohli přišít přesně ve vyznačené švové linii, musíme nejprve vy počítat, jak máme

tkanici zipu umístit: Od šíře švového přídavku odečteme šíři tkanice 1 cm = vzděl. okraje tkanice zipu od okraje látky. Tkanici zipu umístíme na látkový díl přesně v souladu s výpočtem a horní konec tkanice přišpendlíme. Dole pod vyznačeným koncem rozpárku přesahuje spodní konec zipu. Patku nasadíme na tkanici zipu tak, aby spirálka ležela v zářezu patky napravo od jehly (1), a tkanici zipu přišijeme odshora až přesně k vyznačenému konci rozpárku. Nyní zip zavřeme a na druhý (levý) okraj rozparku přišpendlíme opět jedním špendlíkem nahoře dosud volnou tkanici zipu, a to rovněž vrchní stranou na lícovou stranu látky. Zip opět rozevřeme. Patku nyní nasadíme na horní konec tkanice tak, aby spirálka ležela nalevo od jeh-



ly (2). Tkanici zipu přišijeme odshora až k vyznačenému spodnímu konci rozpárku. Zip zavřeme. Šev pod rozparkem sešpendlíme, přičemž volný spodní konec zipu otočíme na švové přidávky. Šev sešijeme, začínáme přitom přesně pod posledními stehy švů zipu.

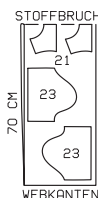
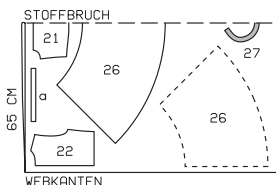
náme na okraji výstřihu a konce tkanic zipu necháme nahoře přesahovat. Sešijeme zadní středový šev odspodu až k zipu. Horní konce tkanic zipu podhrne-

me a společně se švovými přidávky přišijeme v ruce k okraji výstřihu. ■ Přídavek záložky sežehlíme do rubu a v ruce přišijeme.

Polohové plány

metalizovaný žerzej šíře 130 cm

voál šíře 140 cm



Stříháme z dvojitě vrstvy látky, lícová strana leží uvnitř.