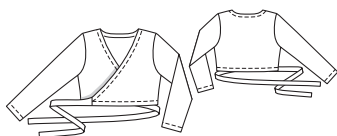


Slovníček k polohovým plánům: Stoff = látka, Futter = podšívkovina, Webkante = pevný okraj látky, Stoffbruch = přehyb látky, Strich = směr vlasu

131 Dětský kardigan ●●●

Dětské velikosti 98, 104, 110, 116, 122



Látky & materiál

Doporučený materiál: jemný úplet, poněkud pevnější žerzej nebo lehká teplákovina. Tento model šijeme pouze z pletenin. **Originální látka:** úplet

Spotřeba látky

Velikost	98	104	110	116	122
Šířka látky	cm	Spotřeba látky (metry / yds)			
	ins	0,50	0,55	0,60	
Látka	140	½	¾	¾	
	55				

Další materiál: žerzejová stužka šíře 2 cm: vel. 98: 0,75 m, vel. 104, 110: 0,80 m, vel. 116, 122: 0,85 m; dvojitá jehla

Střihání

Papírový střih

Střih vystřihneme ve zvolené velikosti. Střihové díly přišpendlíme na látku podle polohového plánu.

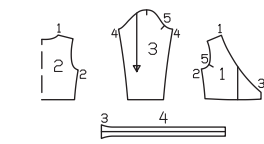
Přidávky na švy a záložky

na švy, okraje, záložku a záložky rukávů 1,5 cm

Přehled střihových dílů

Díly 1 až 4

vel. 98	-----
vel. 104	-----
vel. 110	-----
vel. 116	-----
vel. 122	-----



Střiháme

- 1 přední díl 2x
- 2 zadní díl 1x, střed v přehybu látky
- 3 rukáv 2x
- 4 vázačka 2x

Pracovní postup

Upozornění: Švy na pružných látkách sešíváme speciálním elastickým stehem nebo úzce nastaveným obnitkovacím stehem. Přidávky rukávových záložek přišíváme dvojitou jehlou, aby okraje zůstaly pružné.

■ Sešijeme ramenní a boční švy, číselné značky 1 a 2. Švové přidávky společně začistíme a sežehlíme dozadu.

■ Vázačky složíme podélně lícem dovnitř. Sešijeme podélně okraje vázaček od číselné značky 3 a krátké strany bez číselné značky. Švové přidávky na rozích šikmo odstříhneme, vázačky obrátíme a sežehlíme.

■ Nesešité konce vázaček přišpendlíme lícem k líci na přední díly, číselná značka 3, švové přidávky předních dílů nad a pod vázačkami přesahují. Vázačky přišijeme. Švové přidávky společně začistíme a sežehlíme do předního dílu.

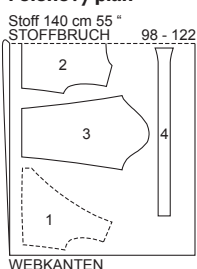
■ Žerzejovou stužku přišpendlíme z lícové strany vedle vyznačené linie výstřihu na švový přídavek předních dílů a zadního dílu. Konce stužky u vázaček podhrneme. Stužku přišijeme v kraji na švový přídavek. Švové přidávky sestříhneme. Stužku obrátíme do rubu, okraj sežehlíme. Stužku přistehujeme. Okraj výstřihu prošijeme dvojitou jehlou v šíři 1,5 cm, přitom přišijeme stužku.

■ Sešijeme rukávové švy. Švové přidávky společně začistíme a sežehlíme k jedné straně.

■ Vsadíme rukávy (číselná značka 5), příčná značka na rukávové hlavici se stýká s ramenním švem, rukávový šev se stýká s bočním švem. Švové přidávky společně začistíme.

■ Přidávky záložky a rukávových záložek začistíme, sežehlíme do rubu a přišijeme dvojitou jehlou.

Polohový plán



Střiháme z dvojitě vrstvy látky, lícová strana leží uvnitř.