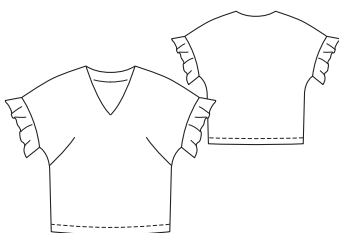


Slovníček k polohovým plánům: Stoff = látka, Futter = podšívkovina, Webkante = pevný okraj látky, Stoffbruch = přehyb látky, Strich = směr vlasu

### 130 Tričko

Velikosti 44, 46, 48, 50, 52  
Zadní délka trička: asi 70 cm



#### Látky & materiál

Doporučený materiál: Tento model šijeme pouze z pružných žerzejů.  
Originální látka: žerzej

#### Spotřeba látky

Velikost	44	46	48	50	52
Šířka látky cm ins					
Látka	140	2,00			
	55	2¼			

Další materiál: vlizelín H 609; dvojitá jehla

#### Střihání

##### Papírový střih

Střih vystřihneme ve zvolené velikosti. Střihové díly přišpendlíme na látku podle polohového plánu.

Přidávky na švy a záložku na švy a okraje 1,5 cm, na záložku 3 cm. V rozměrech dílu 25 jsou přidávky již zahrnuty.

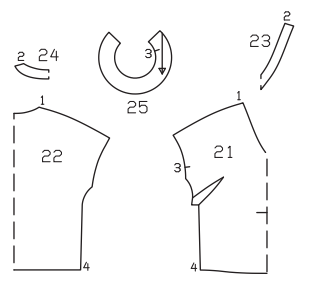
##### Střiháme

- 21 přední díl 1x, střed v přehybu látky
  - 22 zadní díl 1x, střed v přehybu látky
  - 23 přední podsádka výstřihu 1x, střed v přehybu látky
  - 24 zadní podsádka výstřihu 1x, střed v přehybu látky
  - 25 volánek 2x
- Výztuhu nažehlíme na díly 23 a 24 (rubová strana látky).

#### Přehled střihových dílů

##### Díly 21 až 25

vel. 44  
vel. 46  
vel. 48  
vel. 50  
vel. 52



##### Stručný přehled všech kroků

- 1 Prsní záševky
- 2 Ramenní švy
- 3 Boční švy
- 4 Volánky
- 5 Přišítí volánek
- 6 Podsádka výstřihu
- 7 Záložka

#### Pracovní postup

**Upozornění:** Švy na pružných látkách sešíváme speciálním elastickým stehem nebo úzce nastaveným obnitkovacím stehem. Přidávky záložky přišíváme dvojitou jehlou, aby okraj zůstal pružný.

#### 1 Prsní záševky:

Záševky na předních dílech sešpendlíme a odšijeme. Hloubky záševků sežehlíme dolů.

#### 2 Ramenní švy:

Přední díl položíme lícem k líci na zadní díl. Sešpendlíme ramenní švy a sešijeme (čís. zn. 1). Přidávky začistíme a rozžehlíme. Stejným způsobem sešijeme ramenní švy na podsádce (čís. zn. 2). Přidávky rozžehlíme.

#### 3 Boční švy:

Přední díl přišpendlíme lícem k líci na zadní díl a sešijeme boční švy (čís. zn. 4). Přidávky společně začistíme a sežehlíme dozadu.

#### 4 Volánky:

Krátké strany volánek sešpendlíme lícem k líci a sešijeme. Přidávky začistíme a rozžehlíme. Volánky prošijeme souběžně se spodním okrajem dvojitou jehlou v šíři 5 mm.

#### 5 Přišítí volánek:

Volné okraje volánek přišpendlíme lícem k líci k průramkům a přišijeme (čís. zn. 3). Přidávky začistíme a sežehlíme do trička. Sesazovací švy volánek prošijeme v šíři 5 mm.

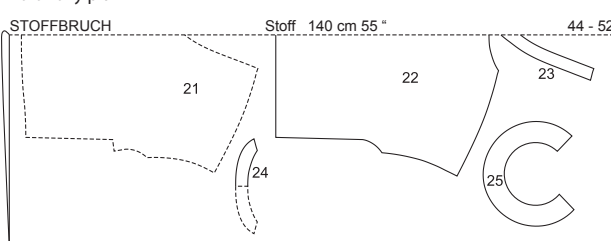
#### 6 Podsádka výstřihu:

Podsádku přišpendlíme lícem k líci na výstřih a přišijeme. Vnitřní okraj podsádky začistíme. Přidávky sestříhneme a v předním rohu je nastříhneme až téměř ke švu. Podsádku obrátíme do rubu a výstřih v kraji prošijeme.

#### 7 Záložka:

Přidavek záložky začistíme, sežehlíme do rubu a z líce přišijeme dvojitou jehlou.

#### Polohový plán



#### WEBKANTEN

Střiháme z dvojitě vrstvy látky, lícová strana leží uvnitř.

Čárkovaně vyznačené díly položíme na látku popsanou stranou dolů.