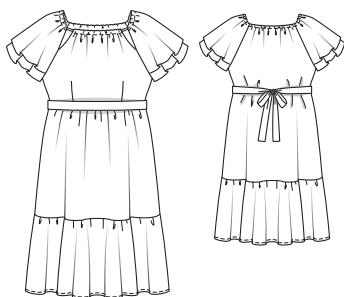


Slovníček k polohovým plánům: Stoff = látka, Futter = podšívkovina, Webkante = pevný okraj látky, Stoffbruch = přehyb látky, Strich = směr vlasu

### 128 Šaty

Velikosti 44, 46, 48, 50, 52  
Délka šatů od pasu: 83 cm



#### Látky & materiál

**Doporučený materiál:** lehké látky na šaty  
**Originální látka:** potištěná viskóza  
**Další materiál:** guma šíře 1 cm; 0,50 m pro všechny velikosti

#### Spotřeba látky

Velikost	44	46	48	50	52	
Šířka látky	cm	Spotřeba látky (metry/yds)				
Látka	140	3,80				
	55	4%				

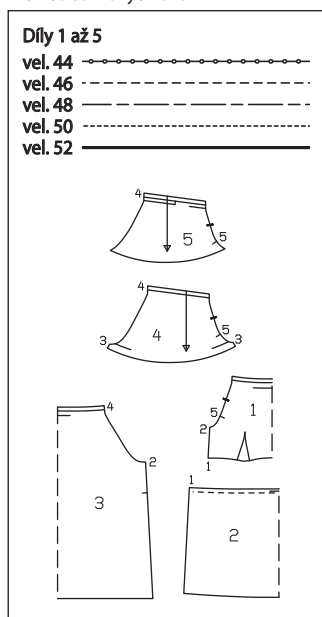
#### Střihání

**Papírový střih**  
Střih vystřihneme ve zvolené velikosti. Dbáme na linie a údaje pro model 128. Střihové díly přispědíme na látku podle polohového plánu. Díly a až c vyznačíme přímo na látku.

#### Rozměry dílů a, b, c

Vel.	44	46	48	50	52	Šířka pro všechny velikosti (cm/ins)
Délka (cm/ins)	209	213	219	225	231	12
a	82½	83¾	86¼	88%	91	4¾
b	44					3
	17%					1%
c	120	122	125	128	131	39
	47¼	48	49¼	50%	51½	15%

#### Přehled střihových dílů



Přidávky na švy a záložky na záložku, švy a okraje 1,5 cm. V rozměrech dílů a až c jsou přidávky již zahrnuty. Střiháme

- 1 přední díl 1x, střed v přehybu látky
- 2 horní přední díl sukně 1x, střed v přehybu látky
- 3 zadní díl 1x, střed v přehybu látky
- 4 spodní rukáv 2x
- 5 vrchní rukáv 2x a vázačka 1x
- b šikmý proužek do tunýlku 1x
- c volán 2x

#### Pracovní postup

- 1 Záševky:** Odšijeme záševky na předním dílu a

#### Stručný přehled všech kroků

- 1 Záševky
- 2 Přišití horního předního dílu sukně k přednímu dílu
- 3 Boční švy
- 4 Přišití volánu k hornímu dílu sukně
- 5 Rukávové záložky
- 6 Vsazení rukávů
- 7 Výstřih
- 8 Látkový proužek s gumou
- 9 Vázačka
- 10 Záložka

sežehlíme je ke středu.

#### 2 Přišití horního předního dílu sukně k přednímu dílu:

Horní okraj horního předního dílu sukně nařásíme a přišíjeme k přednímu dílu. Švové přidávky společně začistíme a sežehlíme nahoru.

#### 3 Boční švy:

Sešijeme boční švy. Švové přidávky společně začistíme a rozžehlíme.

#### 4 Přišití volánu k hornímu dílu sukně:

Na dílech volánu sešijeme boční švy. Přidávky začistíme a rozžehlíme. Horní okraj volánu nařásíme a přišíjeme ke spodnímu okraji horního dílu sukně. Přidávky společně začistíme a sežehlíme nahoru.

#### 5 Rukávové záložky:

Na spodních rukávech sešijeme rukávové švy. Přidávky začistíme a rozžehlíme. Přidávky na spodním okraji spodních i vrchních rukávů sežehlíme do rubu, podhrneme a přišíjeme. Vrchní rukávy položíme v místě stykových linií rubem k líci na spodní rukávy a nesešitě okraje sestehujeme. Díly dále zpracováváme jako jednu vrstvu látky.

#### 6 Vsazení rukávů:

Rukávy přišíjeme k přednímu a zadnímu dílu (čís. zn. 4 a 5), rukávové švy se stý-

kají s bočním švy, vpředu švy končí na značce pro rozperek. Konec švu zapošijeme. Přidávky rozparku začistíme a sežehlíme do rubu. Zbývající přidávky začistíme společně. Vzadu sežehlíme přidávky až k začátku zaoblení do rukávů.

#### 7 Výstřih:

Podsádku přinechanou na okraji výstřihu přehneme podél linie přehybu do rubu, podhrneme a pro tunýlek přišíjeme podle vyznačení ve střihu.

#### 8 Látkový proužek s gumou:

Látkový proužek b složíme podélně na polovinu a prošijeme ve vzdálenosti 7 mm od hrany přehybu. Z gummy odstřihneme díl dlouhý: vel. 44: 41 cm; vel. 46: 42 cm; vel. 48 cm: 43 cm; vel. 50: 44 cm; vel. 52: 45 cm. Jeden konec gummy přišíjeme k látkovému proužku, guma a proužek se překrývají v šíři 1 cm. Látkový proužek s gumou navlékneme do předního a zadního tunýlku, volný konec gummy a látkového proužku položíme v jednom rozparku přes sebe a sešijeme. Proužek s gumou posuneme tak, aby látkový proužek ležel v přední části tunýlku a guma v zadní části. Látkový proužek s gumou zafixujeme přištítím ke značce na rukávech.

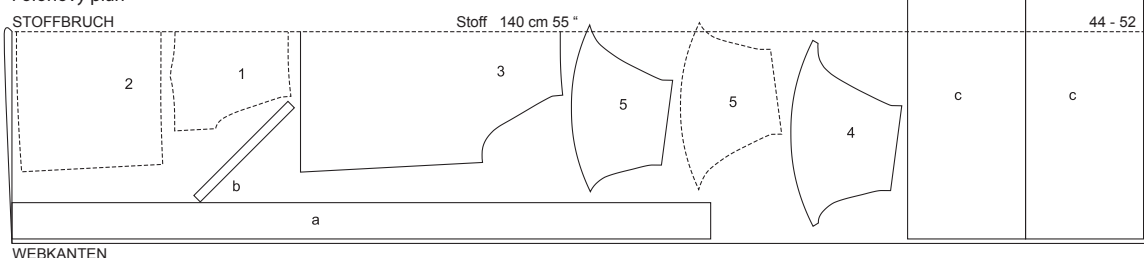
#### 9 Vázačka:

Vázačku složíme podélně lícem dovnitř. Okraje sešijeme, část švu necháme nesešitou na obrácení. Vázačku obrátíme, okraje sežehlíme. Otvor zašijeme v ruce. Vázačku složíme na poloviční délku a vyznačíme střed. Vázačku položíme vedle sesazovacího švu sukně na přední díl, střed vázačky leží na předním středu. Vázačku přišíjeme v bočních svecch. Volné konce uzavíjeme vzadu na mašličku.

#### 10 Záložka:

Přidávky záložky sežehlíme do rubu, podhrneme je a přišíjeme v šíři 7 mm.

#### Polohový plán



Střiháme z dvojité vrstvy látky, lícová strana leží uvnitř. Díly c vystřihneme až nakonec z rozloženého zbytku látky.