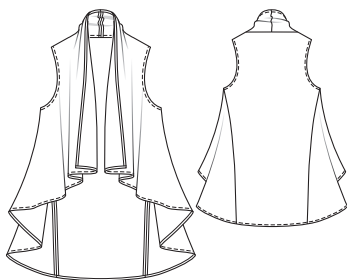


Slovníček k polohovým plánům: Stoff = látka, Futter = podšívkovina, Webkante = pevný okraj látky, Stoffbruch = přehyb látky, Strich = směr vlasu

125 Vesta ●●●●

Velikosti 44, 46, 48, 50, 52
Zadní délka vesty: asi 106 cm



Látky & materiál

Doporučený materiál: úplety, středně těžký až těžký žerzej
Originální látka: úplet

Spotřeba látky

Velikost	44	46	48	50	52
Šířka látky	cm	Spotřeba látky (metry/yds)			
	ins				
Látka	140	2,60			
	55	2%			

Další materiál: elastický vlizelinový proužek na vyztužení švů; dvojitá jehla

Střihání

Papírový střih

Střih vystříháme ve zvolené velikosti. Střihové díly přispědlíme na látku podle polohového plánu.

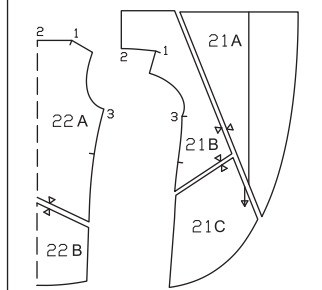
Přidávky na švy a záložky

na švy, okraje a záložku 1,5 cm

Přehled střihových dílů

Díly 21 a 22

vel. 44	-----
vel. 46	-----
vel. 48	-----
vel. 50	-----
vel. 52	-----



Střiháme

21 přední díl s přinechaným límcem 2x
22 zadní díl 1x, střed v přehybu látky
Vlizelinový proužek na vyztužení švů
nažehlíme na švový přídavek zadního výstřihu a zadní okraje ramenních švů (rubová strana látky).

Pracovní postup

Upozornění: Švy na pružných látkách sešíváme speciálním elastickým stehem nebo úzce nastaveným obnitkovacím stehem.

■ Přední díly položíme lícem k líci na zad-

ní díl, sešpendlíme ramenní švy až k rohu a sešijeme (číselná značka 1). Konce švů zapošijeme. Švové přidávky předních dílů v rozích nastříháme až ke konci švu. Švové přidávky začistíme a rozžehlíme.

■ Přední díly položíme lícem k líci na sebe a sešijeme zadní středový šev na přinechaném límci. Švové přidávky sestříháme na šíři 1 cm, začistíme je a rozžehlíme. Přidávky přišijeme v ruce na límeček, při šití nesmíme jehlu vypichnout na lícovou stranu látky.

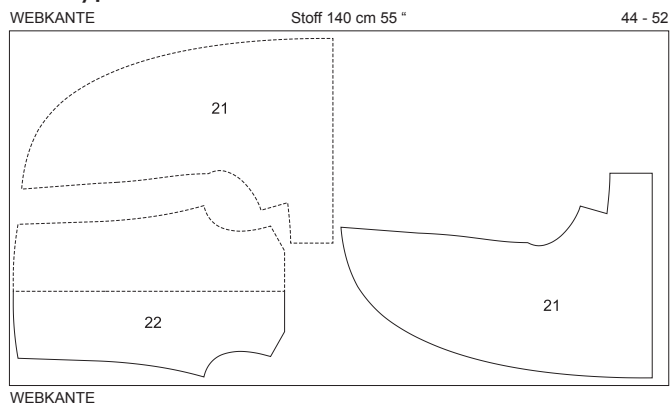
■ Přinechaný límeček přispědlíme mezi nástřihy lícem k líci a středem na střed na zadní výstřih a přišijeme (číselná značka 2). Švové přidávky sestříháme na šíři 1 cm, společně je začistíme a sežehlíme do vesty.

■ Přední díly položíme lícem k líci na zadní díl. Sešijeme boční švy (číselná značka 3). Švové přidávky začistíme a rozžehlíme.

■ Švové přidávky na prúramcích sestříháme na šíři 1 cm a začistíme. Přidávky sežehlíme do rubu, přistehujeme a přišijeme dvojitou jehlou v šíři 7 mm. Okraje prúramků sežehlíme.

■ Přídavek záložky, přidávky na předních okrajích a na okraji límce sestříháme na šíři 1 cm a začistíme. Přídavek sežehlíme do rubu, přistehujeme a přišijeme dvojitou jehlou v šíři 7 mm. Okraje sežehlíme.

Polohový plán



Střiháme z jednoduché vrstvy látky, lícová strana leží nahoře. Díly 21 stříháme zradlově.