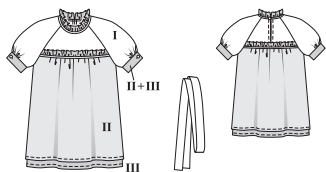


Slovníček k polohovým plánům: Stoff = látka, Futter = podšívkovina, Webkante = pevný okraj látky, Stoffbruch = přehyb látky, Strich = směr vlasu

121 Halenka ●●●

Velikosti 34, 36, 38, 40, 42, 44
Zadní délka: asi 75 cm



Látky & materiál

Doporučený materiál: jemné průsvitné látky v kombinaci s vyšívanými a neprůhlednými látkami

Originální látka: organza (I), vyšívaný šifon (II), polyesterový krep (III)

Spotřeba látky

Velikost	34	36	38	40	42	44
Šířka látky cm ins	140 55	140 55	140 55	140 55	140 55	140 55
Látka I	0,50 ½			0,55 %		
Látka II	1,40 55		1,20 1¼			
Látka III	1,40 55	1,25 1%		1,30 1%		

Další materiál: rypsová stužka šíře 7 mm: vel. 34: 1,25 m, vel. 36, 38: 1,35 m, vel. 40 – 44: 1,40 m; rypsová stuha šíře 4 cm (vázačka): vel. 34, 36: 1,70 m, vel. 38 – 44: 1,90 m; 3 malé knoflíky potažené látkou

Stříhání

Papírový stříh

Stříh vystříháme ve zvolené velikosti. Dbáme na odlišné linie záložky pro vnější a vnitřní přední a zadní díl. Stříhové díly přispědlíme na látku podle polohového plánu. Díly a až d vyznačíme přímo na látku.

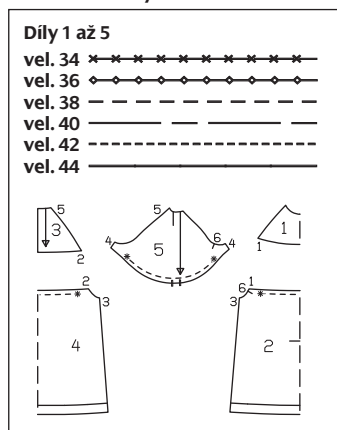
Přidávky na švy a záložky

na švy, okraje a záložku 1,5 cm. V rozměrech dílů a až d jsou přidávky již zahrnuty.

Rozměry dílů a, b, c, d

Vel.	34						36						38						40						42						44						Šířka pro všechny vel. (cm / ins)													
	Délka (cm / ins)																																																	
a	62	63	64	65	66	67	9	24¼	24¼	25¼	25¼	26	26¾	3½	64	65	66	67	68	69	9	25¼	25¼	26	26¾	27¾	3½	66	67	68	69	9	26¾	26¾	27¾	28¾	29¾	3½	68	69	70	71	11	28¾	28¾	29¾	30¾	31¾	4¾	
b	33,5	34	34,5	35	35,5	36	9	13¼	13¼	13½	13½	14	14¾	3½	34,5	35	35,5	36	36,5	37	9	13½	13½	13¾	13¾	14½	15¼	3½	36	36,5	37	37,5	11	14	14	14½	14½	15¼	16¼	37,5	38	38,5	39	11	14½	14½	15¼	15¼	16¼	17¼
c	64	65	66	67	68	69	9	25¼	25¼	26	26¾	27¾	3½	66	67	68	69	9	26¾	26¾	27¾	28¾	29¾	3½	68	69	70	71	11	28¾	28¾	29¾	30¾	31¾	4¾															
d	32,5	33,5	34,5	36	37	38,5	11	12¼	13¼	13½	14¼	14¾	15¼	4¾	34,5	36	37	38,5	11	14¼	14¾	15¼	16¼	17¼	18¼	4¾	36	37	38,5	11	16¼	16¼	17¼	18¼	19¼	20¼	4¾													

Přehled stříhových dílů



Stříháme

Z látky I

- 1 přední sedlo 1x, střed v přehybu látky
- 3 zadní sedlo 2x
- 5 rukáv 2x

Z látky II

- 2 vnější přední díl 1x, střed v přehybu látky
- 4 vnější zadní díl 1x, střed v přehybu látky
- d manžeta 2x

Z látky III

- 2 vnitřní přední díl 1x, střed v přehybu látky
- 4 vnitřní zadní díl 1x, střed v přehybu látky
- a přední rýšek na sedlo 1x
- b zadní rýšek na sedlo 2x
- c rýšek na výstřih 1x
- d manžeta 2x

Výztuhu nažehlíme na manžety z látky III (rubová strana látky).

Pracovní postup

- Sešijeme boční švy na vnitřních a vnějších předních a zadních dílech, číselná značka 3. Švové přidávky sestříháme, společně je začistíme a sežehlíme dozadu.
- Přidávky záložek začistíme, sežehlíme do rubu a přišijeme v šíři 1 cm.
- Vnější přední a zadní díl přetáhneme rubem k líci přes vnitřní přední a zadní díl. Horní okraje sestehujeme.
- Přidávky na rovných okrajích zadního rozparku na dílech zadního sedla sežehlíme do rubu, podhrneme na poloviční šíři a přišijeme. Okraje rozparku položíme k sobě a na spodním okraji je v ruce sešijeme.
- Rýsky na sedlo b sešijeme na jedné krátké straně do jednoho pruhu, přidávky rozžehlíme. Rýsky a a b složíme podélně rubem dovnitř a sežehlíme. Rýšek a nařasíme podle šířky předního sedla, rýšek b podle šířky zadního sedla. Konce nití zauzlujeme. Nařasitou látku rovnoměrně rozdělíme. Rýsky přistehujeme na sedla tak, aby volně

dvojitě okraje rýsků ležely na švov. přidávku. Konce rýsků přistehujeme na šikmé boční okraje sedel.

- Horní okraje předního a zadního dílu mezi hvězdičkami nařasíme tak, aby přední díl odpovídal šířce předního sedla a zadní díl šířce zadního sedla.

- K přednímu dílu přišijeme lícem k líci přední sedlo, číselná značka 1, přitom přichytíme rýšek. Stejným způsobem přišijeme zadní sedlo k zadnímu dílu. Švové přidávky společně začistíme a sežehlíme dolů, rýsky leží na sedlech.

- Na přední a zadní díl přišijeme těsně vedle sesazovacích švů sedla úzkou rypsovou stužku.

- Sešijeme rukávové švy, číselná značka 4. Přidávky sestříháme, společně je začistíme a sežehlíme k jedné straně.

- Švové přidávky na spodních okrajích rukávů na značkách pro rozparky nastříháme. Přidávky rozparků sežehlíme do rubu, podhrneme na poloviční šíři a přišijeme.

- Spodní okraje rukávů nařasíme vždy od hvězdičky až k rozparku, nitě zatím nestahujeme.

- Vždy jednu manžetu z látky II přistehujeme rubem k líci na manžetu z látky III. Manžety dále zpracováváme jako jednu vrstvu látky.

- Manžety přišijeme ke spodním okrajům rukávů, přidávky manžet na rozparkách přesahují. Přidávky sežehlíme do manžet, přidávek na druhém podélném okraji manžet sežehlíme do rubu. Manžety složíme podélně lícem dovnitř, konce sešijeme. Švové přidávky sestříháme a na rozích šikmo odstříháme. Manžety obrátíme. Vnitřní okraje přišijeme v ruce na sesazovací švy.

- Rukávy přišijeme k přednímu a zadnímu dílu, číselné značky 5 a 6. Přidávky sestříháme, společně je začistíme a sežehlíme až k začátku zaoblení do rukávů.

- Na předních koncích manžet vypracujeme uprostřed vždy jednu knoflíkovou díрку, vzdálenost od okraje 1 cm, velikost knoflíkových dírek se řídí velikostí knoflíků. Knoflíky přišijeme na zadní konce manžet ve vzdálenosti 2 cm od okraje.

- Rýšek na výstřih c složíme podélně lícem dovnitř, konce sešijeme. Rýšek obrátíme a sežehlíme. Nesešité okraje rýsku nařasíme podle obvodu výstřihu.

- Rýšek přišijeme z rubu na okraj výstřihu, konce rýsku leží na okrajích zadního rozparku. Švové přidávky sestříháme a sežehlíme dolů, rýšek otočíme nahoru.

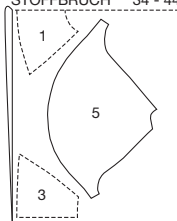
- Úzkou rypsovou stužku přistehujeme přes přidávky podél linie výstřihu, konce podhrneme. Stužku přišijeme po obou stranách těsně v kraji.

- Na jednom okraji zadního rozparku vypracujeme přes sesazovací šev rýsku nitěné poutko: Napneme 3 až 4 vláknů a hustě je objíjeme smyčkovými stehy. Na druhý okraj rozparku přišijeme knoflík.

- Pro vázačku podhrneme konce široké rypsové stužky dvakrát do rubu a přišijeme.

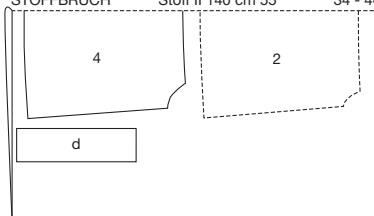
Polohové plány

Stoff I 140 cm 55 "
STOFFBRUCH 34 - 44



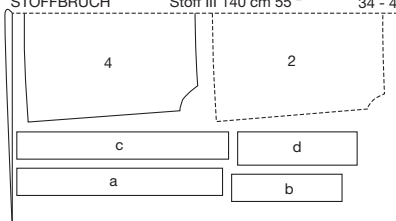
WEBKANTEN

STOFFBRUCH Stoff II 140 cm 55 " 34 - 44



WEBKANTEN

STOFFBRUCH Stoff III 140 cm 55 " 34 - 44



WEBKANTEN

Stříháme z dvojité vrstvy látky, lícová strana leží uvnitř.