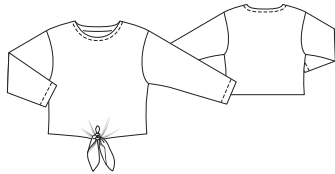


Slovníček k polohovým plánům: Stoff = látka, Futter = podšívkovina, Webkante = pevný okraj látky, Stoffbruch = přehyb látky, Strich = směr vlasu

119 Tričko ●●●●

Velikosti 36, 38, 40, 42, 44
Zadní délka: asi 54 cm



Látky & materiál

Doporučený materiál: jemné úplety nebo stabilní žerzejové látky. Tento model šijeme pouze z pleteniny.

Originální látka: jemný vlněný úplet s elastickým vláknem

Další materiál: vlizelín H 609; dvojitá jehla

Spotřeba látky

Velikost	36	38	40	42	44
Šířka látky	cm				
	ins	Spotřeba látky (metry / yds)			
Látka	140	1,60	1,65	1,70	
	55	1¼	1¼	1¼	

Střiháme

Papírový střih

Střih vystřihneme ve zvolené velikosti. Střihové díly přišpendlíme na látku podle polohového plánu.

Přidávky na švy a záložky

na švy a okraje 1,5 cm, na záložky rukávů 4 cm

Střiháme

21 přední díl 1x, střed v přehybu látky
22 zadní díl 1x, střed v přehybu látky 23 rukáv 2x

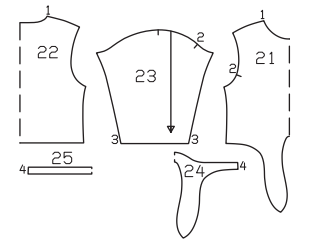
24 přední podsádka záložky 1x, střed v přehybu látky

25 zadní podsádka záložky 1x, střed v přehybu látky

Přehled střihových dílů

Díly 21 až 25

vel. 36 -----
vel. 38 -----
vel. 40 -----
vel. 42 -----
vel. 44 -----



Výztuhu nažehlíme na díly 24 a 25 (rubová strana látky).

Pracovní postup

Upozornění: Švy na pružných látkách sešíváme speciálním elastickým stehem nebo úzce nastaveným obnitkovacím stehem. Přidávky rukávových záložek přišíváme dvojitou jehlou, aby okraje zůstaly pružné.

■ Sešijeme ramenní švy, číselná značka 1, začínáme resp. končíme na vyznačené linii

výstřihu. Švové přidávky začistíme a rozžehlíme.

■ **Výstřih:** Švový přídavek na výstřihu začistíme a přistehujeme do rubu. Okraj výstřihu prošijeme z líce dvojitou jehlou v šíři 1 cm, přitom přišijeme přídavek.

■ K přednímu a zadnímu dílu přišijeme rukávy, číselná značka 2. Příčná značka na rukávu se stýká s ramenním švem. Švové přídávky společně začistíme a sežehlíme do rukávů.

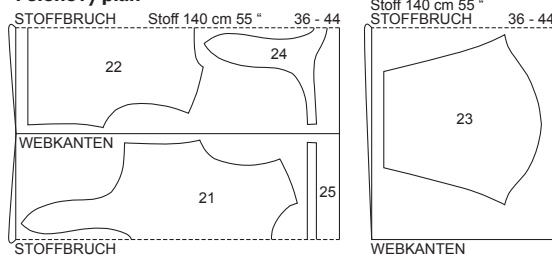
■ Sešijeme rukávové švy a v jednom sledu boční švy, číselná značka 3. Konce sesazovacích švů rukávů se stýkají. Přidávky začistíme a rozžehlíme.

■ Přidávky rukávových záložek začistíme, sežehlíme do rubu a z líce přišijeme dvojitou jehlou.

■ Na podsádkách záložky sešijeme boční švy, číselná značka 4. Přidávky rozžehlíme. Vnitřní okraj podsádky začistíme.

■ Podsádku záložky přišpendlíme lícem k líci na spodní okraj trička, boční švy se stýkají. Podsádku přišijeme podél spodního okraje trička, okraje přinechaných vázaček sešijeme. Švové přídávky sestřihneme a v místech zaoblení je nastříháme. Přidávky na špičatých rozích na koncích vázaček šikmo odstříháme. Podsádku obrátíme do rubu. Okraje prostehujeme a sežehlíme. Vnitřní okraj podsádky v ruce volně přišijeme.

Polohový plán



Látku složíme podle polohového plánu, lícová strana leží uvnitř.