

# Plášť



Zadní délka pláště:  
asi 103 cm

**Doporučený materiál:**  
vlněné látky, valchované látky,  
žakárová tkanina, buklé

### MATERIÁL A POMŮCKY: PLÁŠŤ 116

- vlněná směsová tkanina šíře 140 cm:  
látka I: vel. 36: 1,55 m; vel. 38–42:  
1,60 m; vel. 44: 1,65 m  
látka II: 0,80 m pro všechny velikosti
- podšívkovina šíře 140 cm: vel. 36: 1,75 m;  
vel. 38–42: 1,80 m; vel. 44: 1,85 m
- vlizelín G 785
- 5 velkých patentek
- stužka šíře 7 mm: vel. 36: 2,40 m; vel. 38,  
40: 2,45 m; vel. 42, 44: 2,50 m

#### Kromě toho:

- tužka • nůžky na papír • krejčovský metr
- měřítko • pravítko • špendlíky
- krejčovská křída • krejčovské nůžky a ma-  
lé nůžky na ruční práce
- kopírovací rádélko a kopírovací papír Burda
- jehly do šicího stroje • jehla na ruční šití
- šicí nitě • stehovací nitě • nit na obšívání  
knoflíkových dírek

### POLOHOVÉ PLÁNY ...

... na následující straně ukazují, jak  
přišpendlíme stříhové díly na látky I a II  
a na podšívkovinu.



### STŘIHOVÉ DÍLY PLÁŠTĚ ...

... vystřihneme ve zvolené velikosti.

vel. 36	-----
vel. 38	-----
vel. 40	-----
vel. 42	-----
vel. 44	-----

#### Důležité pravidlo:

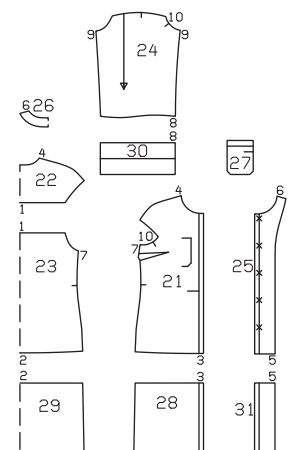
Pro určení správné velikosti stříhu změříme  
horní obvod:

vel. 36: 84 cm, vel. 38: 88 cm, vel. 40: 92 cm,  
vel. 42: 96 cm, vel. 44: 100 cm.

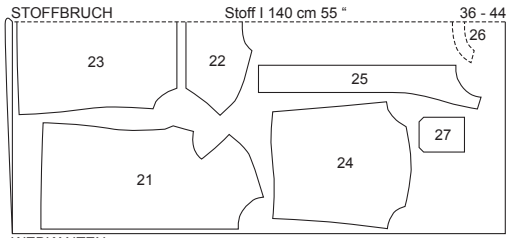
### STŘIHOVÉ DÍLY

- 21\* přední díl 2x
  - 22\* zadní sedlo 1x, střed v přehybu látky
  - 23\* zadní díl 1x, střed v přehybu látky
  - 24\* rukáv 2x
  - 25 přední podsádka 2x
  - 26 zadní podsádka výstřihu 1x,  
střed v přehybu látky
  - 27 kapsa 2x
  - 28\* spodní přední díl 2x
  - 29\* spodní zadní díl 1x,  
střed v přehybu látky
  - 30 lem na rukáv 2x
  - 31 přední spodní podsádka 2x
- (Díly označené \* vystřihneme i z podšívkoviny,  
viz krok 4).

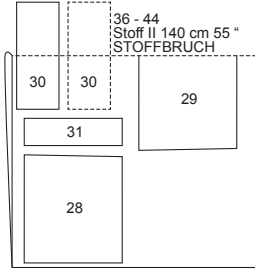
### Přehled stříhových dílů



### Polohové plány

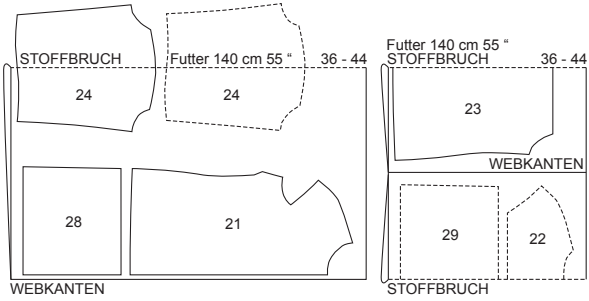


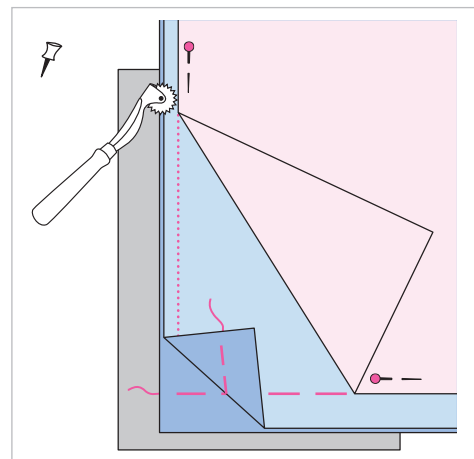
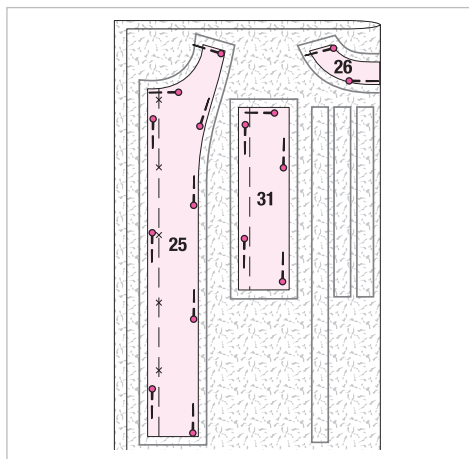
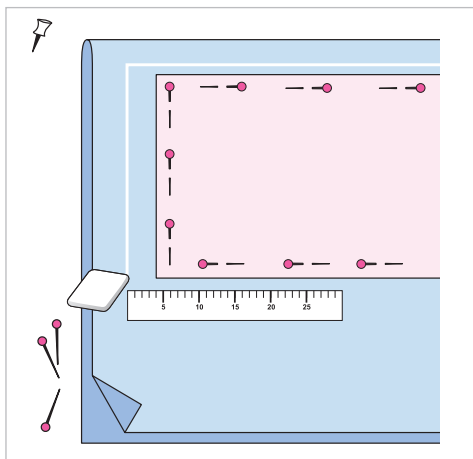
WEBKANTEN



WEBKANTEN

Látku složíme podle polohového plánu. Stříháme z dvojité vrstvy látky, lícová strana leží uvnitř. Zbývající látku i podšívkovinu rozložíme a díly 24 a 30 vystříháme zrcadlově.





## 1 STŘÍHÁNÍ Z LÁTKY I A LÁTKY II

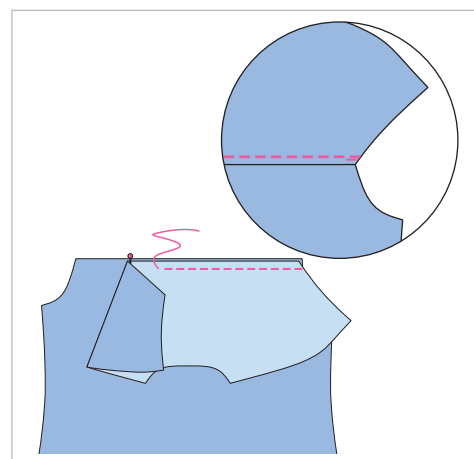
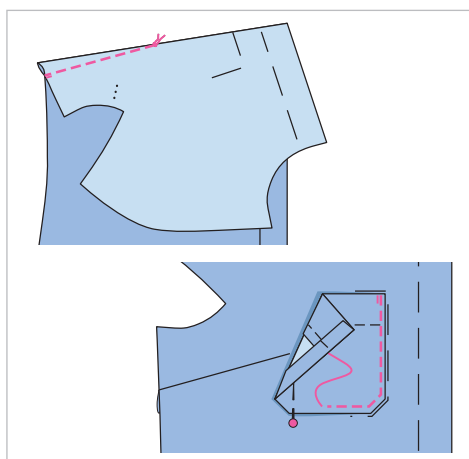
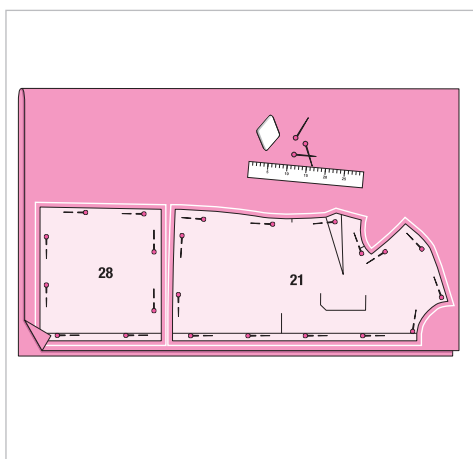
Obě látky složíme podélně na polovinu, lícová strana leží uvnitř. Papírové stříhové díly přišpendlíme podle polohového plánu na látku, přitom díly 28 až 31 přišpendlíme na látku II. Po obvodu dílů zakreslíme krejčovskou křídou podle měřítka přídávky na švy v šíři 1,5 cm a na záložku 4 cm, i na dílu 31. Díly vystříháme. Zbývající látku rozložíme a vystříháme lemy na rukávy.

## 2 VÝZTUHA

Vlizeín složíme podle obrázku, lepicí strana leží uvnitř. Stříhové díly 25, 26 a 31 přišpendlíme podle obrázku na vlizeín. Po obvodu dílů zakreslíme tužkou přídávky na švy v šíři 1,5 cm. Díly vystříháme a nažehlíme na rubovou stranu příslušných látkových dílů. Z vlizeínu dále vystříháme proužky široké 4 cm a nažehlíme je na přídávky záložky na předních dílech a zadním dílu.

## 3 PŘENESENÍ ZNAČEK NA LÁTKU

Na díly opět přišpendlíme papírové stříhové díly. Obrisy stříhových dílů (linie švů a záložek) a značky vyznačené na stříhových dílech přeneseme pomocí kopírovacího rádélka přes kopírovací papír na rubovou stranu látky. Návod najdete u kopírovacího papíru. Linie záložek, stykové linie kapes, linie přehybu a přední střed přeneseme stehovací nití na lícovou stranu látky.



## 4 STŘÍHÁNÍ Z PODŠÍVKOVINY

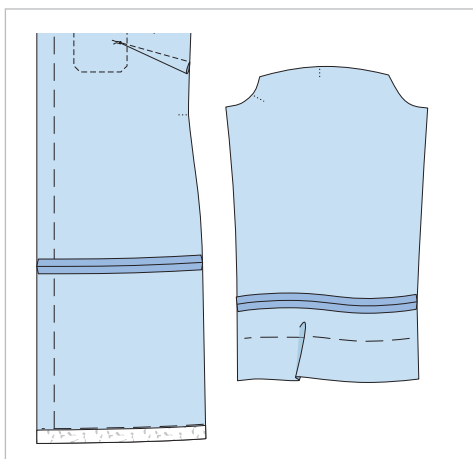
Podšívkovinu složíme podélně na polovinu, lícová strana leží uvnitř. Papírové stříhové díly 21 a 28 přišpendlíme podle polohového plánu k pevným tkaným okrajům podšívkoviny. Po obvodu dílů zakreslíme krejčovskou křídou přídávky na švy v šíři 1,5 cm. Díly vystříháme. Látku rozložíme a přišpendlíme na ni stříhový díl rukávu nejprve popsanou stranou nahoru a potom ještě jednou popsanou stranou dolů. Rukávy vystříháme s přídávky na švy v šíři 1,5 cm. Pevné okraje zbytku látky přehneme podle polohového plánu ke středu. Díly 22, 23 a 29 přišpendlíme k přehybu látky a vystříháme je s přídávkem v šíři 1,5 cm.

## 5 PRSNÍ ZÁŠEVKY A KAPSY

Prsní záševky odšijeme do špičky a sežehlíme dolů. Okraje kapes začistíme. Horní okraje kapes sežehlíme podél linie přehybu do rubu a nití na obšívání knoflíkových dírek je prošijeme v šíři 2,5 cm. Přídávky na zbývajících okrajích kapes obrátíme do rubu a přistehujeme. Kapsy přišpendlíme v místech stykových linií na přední díly a v kraji je přišijeme. Konce švů zapošijeme.

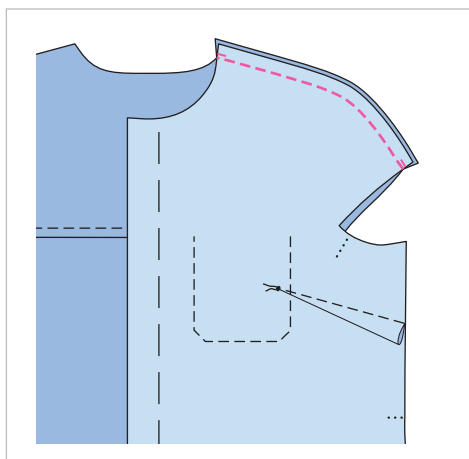
## 6 ZADNÍ SEDLO

Sedlo přišpendlíme lícem k líci na zadní díl a přišijeme (číselná značka 1). Přídávky sežehlíme do sedla. Sesazovací šev sedla prošijeme nití na obšívání knoflíkových dírek v šíři 7 mm, přitom přišijeme přídávky.



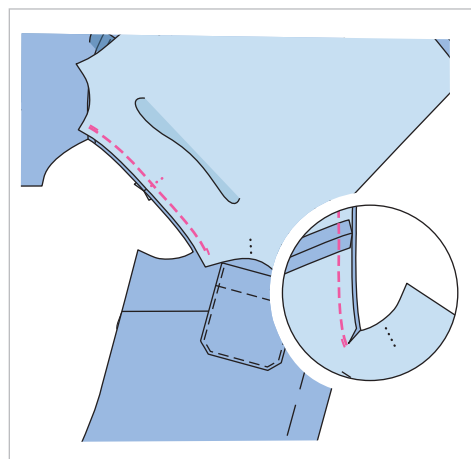
## 7 PŘIŠITÍ SPODNÍCH DÍLŮ ALEMŮ NA RUKÁVY

Spodní přední díly přišpendlíme lícem k líci na přední díly (číselná značka 3) a přišijeme. Přidávky rozžehlíme. Stejným způsobem přišijeme spodní zadní díl k zadnímu dílu (číselná značka 2). Lemy na rukávy přišpendlíme lícem k líci na rukávy (číselná značka 8) a přišijeme. Přidávky rozžehlíme.



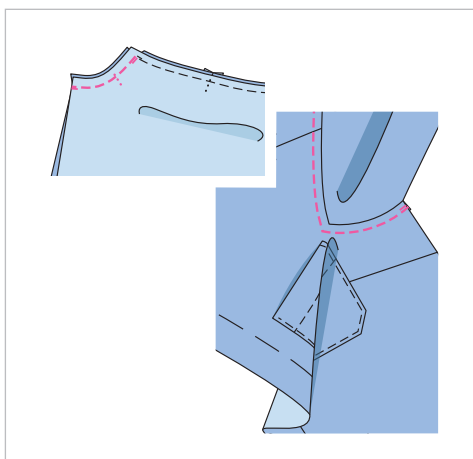
## 8 RAMENNÍ ŠVY

Přední díly položíme lícem k líci na zadní díl, sešpendlíme ramenní švy (číselná značka 4) a sešijeme. Přidávky rozžehlíme.



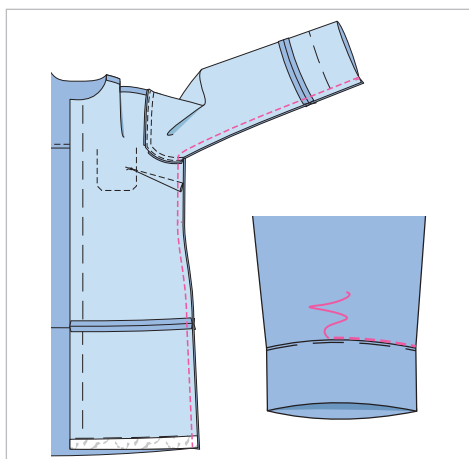
## 9 PŘIŠITÍ RUKÁVŮ

Horní okraje rukávů přišpendlíme lícem k líci na přední díly a zadní díl tak, aby se příčná značka stýkala s ramenním švem. Rukávy přišijeme od rohu na předním dílu až k sesazovacímu švu zadního sedla. Konce švů zapošijeme. Přední díly a zadní díl v rozích nastříháme až téměř k poslednímu stehu.



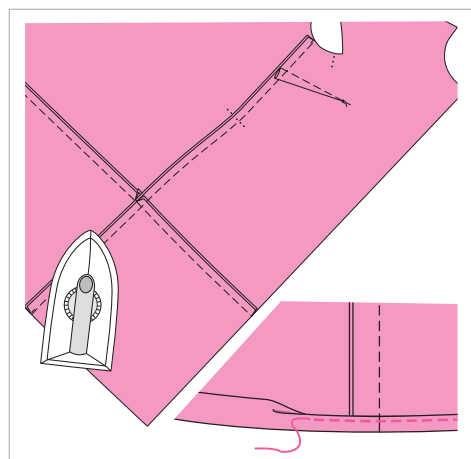
## 10 PŘIŠITÍ RUKÁVŮ

Dosud volné přední okraje rukávů přišijeme na přední díly až k bočnímu okraji, příčné značky 10 se stýkají. Stejným způsobem přišijeme dosud volné zadní okraje rukávů na zadní díl. Konce švů zapošijeme. Přidávky sežehlíme do předních dílů a zadního dílu. Vsazovací švy rukávů prošijeme v šíři 7 mm.



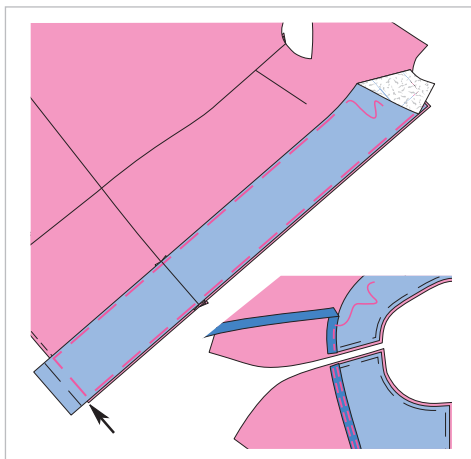
## 11 RUKÁVOVÉ A BOČNÍ ŠVY

Přední díly položíme lícem k líci na zadní díl, rukávy složíme podélně. Sešpendlíme rukávové a boční švy (číselné značky 7 a 9). Konce švů rukávových lemů a vsazovacích švů rukávů se stýkají. Švy sešijeme. Přidávky rozžehlíme. Rukávové lemy obrátíme podél linie přehybu do rubu, položíme je přes sesazovací šev a přistehujeme. Sesazovací švy lemů z líce prošijeme, přitom přichytíme vnitřní okraj.



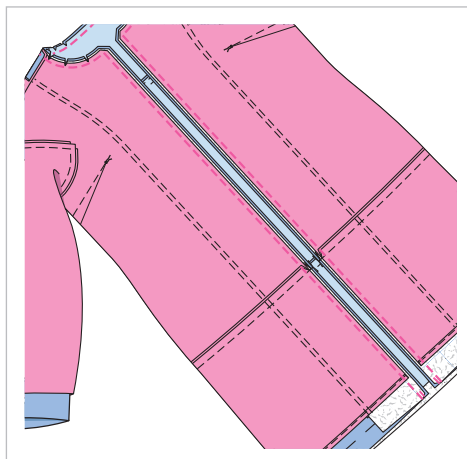
## 12 SEŠITÍ PODŠÍVKY

Přední díly a zadní díl sešijeme, přišijeme sedlo. Přidávky společně začistíme a sežehlíme k jedné straně. Sešijeme boční švy. Přidávky společně začistíme a sežehlíme do zadního dílu. Přídavek na spodním okraji podšívky (široký jen 1,5 cm) sežehlíme v šíři 3 cm do rubu, podhrneme na polovinu, přišpendlíme a v kraji přišijeme.



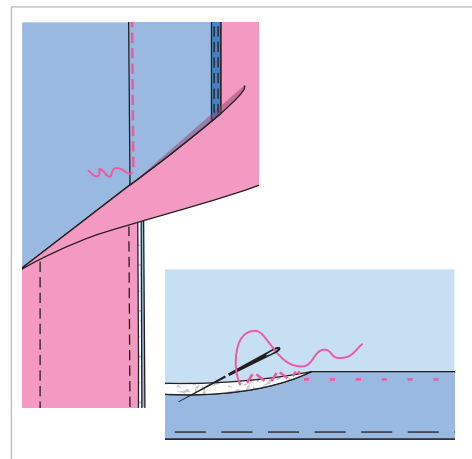
### 13 PŘIŠITÍ PODSÁDEK

Spodní přední podsádky přišíjeme k předním podsádkám (číselná značka 5). Přidávky rozžehlíme. Přední podsádky položíme rubem k líci na přední díly podšívky a přistehujeme. Podšívka je o 1,5 cm kratší než vyznačená linie záložky na podsádce (šipka). Vnitřní okraj podsádky přišíjeme. Zadní podsádku přišpendlíme na okraj výstřihu na zadním dílu a přišíjeme. Přes okraje podsádky přistehujeme úzkou stužku a v kraji ji přišíjeme.



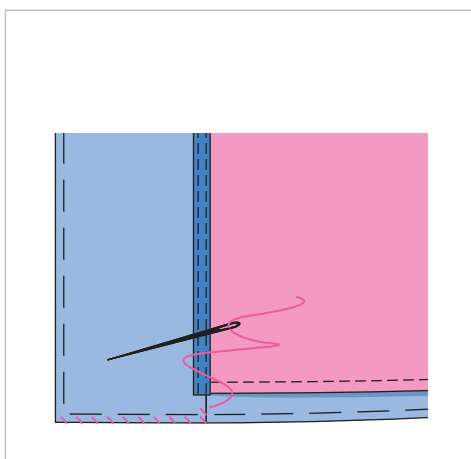
### 14 PŘIŠITÍ PODSÁDKY S PODŠÍVKOU

Na dílech podšívky s podsádkami sešijeme ramenní švy (číselná značka 6). Přidávky rozžehlíme. Ušíjeme podšívkové rukávy a vsadíme je. Podsádku přišpendlíme lícem k líci na plášť tak, aby se švy stýkaly. Přední okraje a okraje výstřihu sestehujeme a sešijeme. Přidávky sestříháme, v místech zaoblení je nastříháme a na rozích šikmo odstříháme.



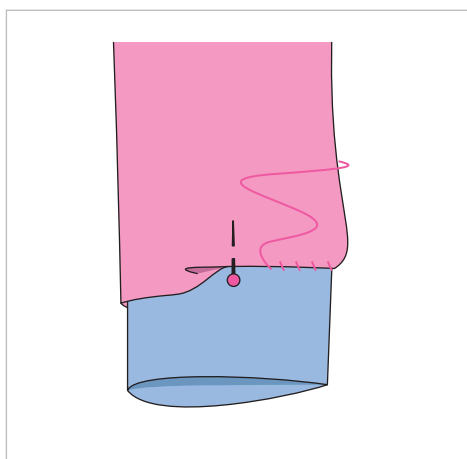
### 15 PŘIŠITÍ ZÁLOŽKY

Přidávky sežehlíme do předních podsádek a těsně vedle švu je přišíjeme, šev šijeme co možná nejdále. Přidavek záložky začistíme, obrátíme do rubu a přistehujeme. Okraj sežehlíme. Záložku přišíjeme volně v ruce.



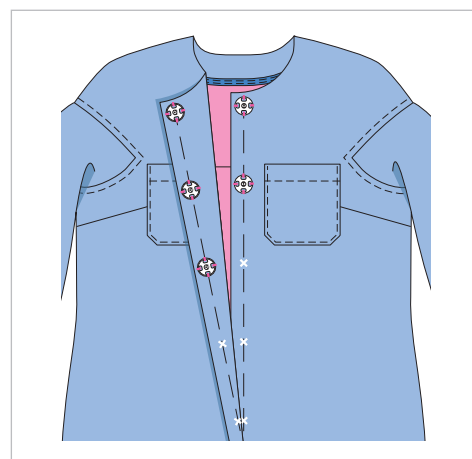
### 16 OBRÁCENÍ PODSÁDKY DO RUBU

Podsádku s podšívkou obrátíme do rubu. Podšívku vtáhneme rubem k rubu do pláště. Okraje prostehujeme a sežehlíme. Spodní okraje podsádky a záložky podhrneme proti sobě a v ruce sešijeme.



### 17 PŘIŠITÍ PODŠÍVKY K RUKÁVŮM

Podšívkové rukávy vsuneme do rukávů. Spodní okraje podšívkových rukávů podhrneme a v ruce přišíjeme na přidávky vnitřních okrajů lemů.



### 18 PATENTKY

Značky pro patentky **x** na dílu 25 platí pouze pro vel. 36, spodní **x** platí pro všechny velikosti. Pro vel. 38 až 44 posuneme horní **x** v souladu s okrajem výstřihu nahoru. Zbývající 3 značky **x** vyznačíme v rovnoměrných odstupech. Značky **x** přeneseme z papírového stříhového dílu na podsádku na pravém předním dílu a na levý přední díl (na přední střed). Vrchní části patentek přišíjeme na podsádku, při přiřívání patentek prošijeme látku rovnoměrnými stehy na lícovou stranu pláště. Spodní části přišíjeme na levý přední díl, přitom přichytíme podsádku.