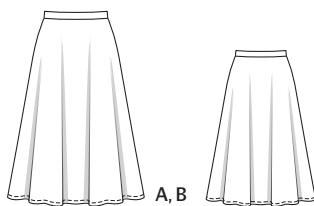


Slovníček k polohovým plánům: Stoff = látka, Futter = podšívkovina, Webkante = pevný okraj látky, Stoffbruch = přehyb látky, Strich = směr vlasu

### 116 A, B Sukně ●●●●

Velikosti 36, 38, 40, 42, 44  
Délka sukně: 80 cm  
Sukně sahají do pasu.



#### Látky & materiál

Doporučený materiál: měkké splývavé žerzejové látky  
Originální látka: A, B: žerzej

#### Spotřeba látky

Velikost	36	38	40	42	44
Šířka látky cm ins					
Spotřeba látky (metry/yds)					
AB Látka	140 55		1,95 2 1/4		

Další materiál: A, B: guma šíře 3 cm: vel. 36: 0,75 m, vel. 38: 0,80 m, vel. 40: 0,85 m, vel. 42: 0,90 m, vel. 44: 0,95 m; dvojitá jehla

#### Stříhání

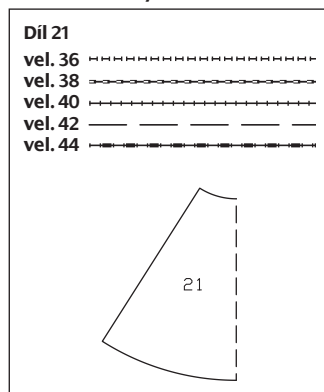
##### Papírový stříh

Stříh vystříháme ve zvolené velikosti. Stříhový díl přišpendlíme na látku podle polohového plánu. Díl a vyznačíme přímo na látku.

##### Rozměry dílu a

Vel.	36	38	40	42	44	Šířka pro všechny velikosti (cm / ins)
	Délka (cm / ins)					
a	71 28	75 29	79 31 1/4	83 32 3/4	87 34 1/4	10 4

#### Přehled stříhových dílů



#### Přidávky na švy a záložky

na švy, okraje a záložku 1,5 cm. V rozměrech dílu a jsou přidávky již zahrnuty.

#### Stříháme

**Sukně A, B**  
21 přední a zadní díl sukně 2x,  
střed v přehybu látky  
a pásek 1x

#### Pracovní postup

##### Sukně A, B

Upozornění: Švy na pružných látkách sešíváme speciálním elastickým stehem nebo úzce nastaveným obnitkovacím stehem. Přídavek záložky přišíváme dvojitou jehlou, aby okraj zůstal pružný.

■ Přední a zadní díl sukně položíme lícem k líci na sebe, sešpendlíme boční švy a sešijeme. Přidávky sestříháme na šíři 7 mm, společně je začistíme a sežehlíme k jedné straně.

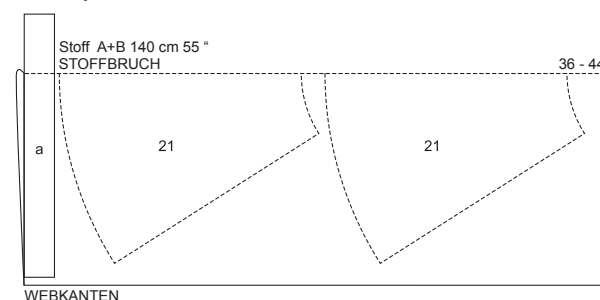
■ Pásek složíme podélně na polovinu rubem dovnitř, okraj sežehlíme (= zažehlená hrana). Pásek opět rozložíme. Krátké strany sešijeme lícem k líci od jednoho okraje až k zažehlené hraně (= vnější polovina pásku), zbývající pásek (= vnitřní polovina pásku) necháme nesešitý pro navlečení gummy. Konce švu zapošijeme. Přidávky rozehlíme. Vnější polovinu pásku přišpendlíme lícem k líci na horní okraj sukně, šev pásku se stýká s bočním švem. Pásek přišijeme. Přidávky sežehlíme do pásku. Přídavek na vnitřním okraji pásku začistíme.

Vnitřní polovinu pásku přehneme do rubu a přišpendlíme přes sesazovací šev pásku. Pásek prošíjeme z líce v linii švu, přitom přišijeme vnitřní pásek.

■ Z gummy odstříháme pro vel. 36: 71 cm, vel. 38: 75 cm, vel. 40: 79 cm, vel. 42: 83 cm, vel. 44: 87 cm. Gummy navlékneme pomocí zavíracího špendlíku do pásku. Konce gummy sešijeme. Otvor ve švu zašijeme v ruce.

■ Přídavek záložky začistíme, sežehlíme do rubu a z líce přišijeme dvojitou jehlou.

#### Polohový plán



Stříháme z dvojitě vrstvy látky, lícová strana leží uvnitř. Díl a vystříháme až nakonec z rozloženého zbytku látky.