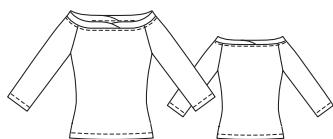


Slovníček k polohovým plánům: Stoff = látka, Futter = podšívkovina, Webkante = pevný okraj látky, Stoffbruch = přehyb látky, Strich = směr vlasu

115 Tričko ●●●●

Velikosti 36, 38, 40, 42, 44
Délka trička od pasu: 16,5 cm
Tříčtvrteční rukávy



Látky & materiál

Doporučený materiál: žerzejové látky Tento model šijeme pouze z látek elastických v obou směrech.

Originální látka: bavlněný obouličný žerzej

Další materiál: dvojitá jehla

Spotřeba látky

Velikost	36	38	40	42	44
Šířka látky	cm	Spotřeba látky (metry/yds)			
	ins				
Látka	140	1,20			
	55	1¼			

Střihání

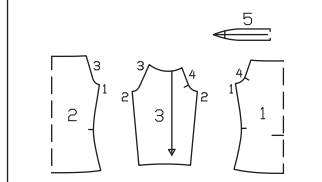
Papírový střih

Střih vystřihneme ve zvolené velikosti. Dbáme na linie a údaje pro model 115. Střihové díly přispědlíme na látku podle polohového plánu.

Přehled střihových dílů

Díly 1 až 3 a 5

vel. 36 ————
vel. 38 ————
vel. 40 ————
vel. 42 ————
vel. 44 ————



Přidávky na švy a záložky

na švy a okraje 1,5 cm, na záložku a záložky rukávů 2,5 cm

Střiháme

- 1 přední díl 1x, střed v přehybu látky
- 2 zadní díl 1x, střed v přehybu látky
- 3 rukáv 2x
- 5 lem výstřihu 2x, střed v přehybu látky

Pracovní postup

Upozornění: Švy na pružných látkách sešíváme speciálním elastickým stehem nebo úzce nastaveným obnitkovacím stehem. Přidávky záložky a rukávových záložek

přisíváme dvojitou jehlou, aby okraje zůstaly pružné.

■ Přední díl položíme lícem k líci na zadní díl, sešpendlíme boční švy a sešijeme (číselná značka 1). Přidávky společně začistíme a sežehlíme do zadního dílu.

■ Rukávy složíme podélně na polovinu lícem dovnitř. Rukávové švy sešpendlíme a sešijeme (číselná značka 2). Přidávky společně začistíme a sežehlíme dozadu.

■ Rukávy přispědlíme lícem k líci na okraje prúramků a přisijeme (číselné značky 3 a 4). Rukávové a boční švy se stýkají. Přidávky společně začistíme a sežehlíme do rukávů.

■ Lemy složíme podélně na polovinu lícem dovnitř. Pravý lem položíme středem na střed přes levý lem (= přední střed), levý lem položíme středem na střed přes pravý lem (= zadní střed). Volné dvojitě okraje vždy sešpendlíme. Na tričku vyznačíme přední a zadní střed. Mírně napnutý lem přispědlíme lícem k líci na okraj výstřihu trička a přisijeme, středy se stýkají. Přidávky seštrihneme, společně je začistíme a sežehlíme do trička. Sesazovací šev lemu prošíjeme z líce dvojitou jehlou, přitom přisijeme přidavek.

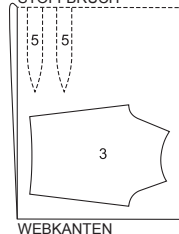
■ Přidávky záložky a rukávových záložek začistíme, sežehlíme do rubu a z líce přisijeme dvojitou jehlou.

Polohový plán

Stoff 140 cm 55 "
STOFFBRUCH 36 - 44



36 - 44
Stoff 140 cm 55 "
STOFFBRUCH



Látku složíme podle polohového plánu. Střiháme z dvojitě vrstvy látky, lícová strana leží uvnitř.