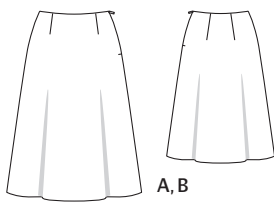


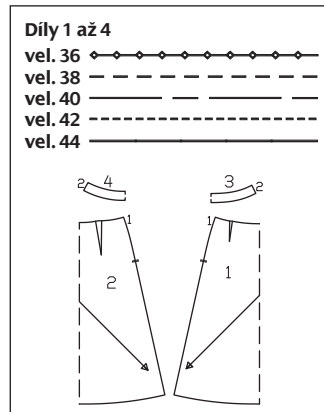
Slovníček k polohovým plánům: Stoff = látka, Futter = podšívkovina, Webkante = pevný okraj látky, Stoffbruch = přehyb látky, Strich = směr vlasu

114 A, B Sukně ●●●

Velikosti 36, 38, 40, 42, 44
Délka sukni: 80 cm
Sukně leží pod pasem.



Přehled stříhových dílů



Látky & materiál

Doporučený materiál: měkce splývavé látky na sukně
Originální látka: A: potíštěná bavlna, B: polyesterový krep

Spotřeba látky

Velikost	36	38	40	42	44
Šířka látky	140	140	140	140	140
Spotřeba látky (metry/yds)	1,75	1,75	1,80	1,85	1,85
AB Látka	55	1%	2	2	2

Další materiál: A, B: vlizelín G 785; 1 „skrytý“ zip dlouhý 22 cm

Stříhání

Papírový stříh

Stříh vystříháme ve zvolené velikosti. Stříhové díly přišpendlíme na látku podle polohového plánu.

Přidávky na švy a záložky

na švy a okraje 1,5 cm, na záložku 3 cm

Stříháme

Sukně A, B

1 přední díl sukně 1x, střed v přehybu látky

2 zadní díl sukně 1x, střed v přehybu látky

3 přední podsádka 1x, střed v přehybu látky

4 zadní podsádka 1x, střed v přehybu látky

Výztuhu nažehlíme na rubovou stranu podsádek (díly 3 a 4).

Pracovní postup

Sukně A, B

■ Odšijeme zásevky na předním a zadním dílu sukně a sežehlíme je ke středu.

■ Přední díl sukně přišpendlíme lícem k líci na zadní díl sukně a sešijeme pravý boční šev, i na podsádce (zrcadlově k sukni, číselné značky 1 a 2). Švové přidávky začistíme a rozžehlíme.

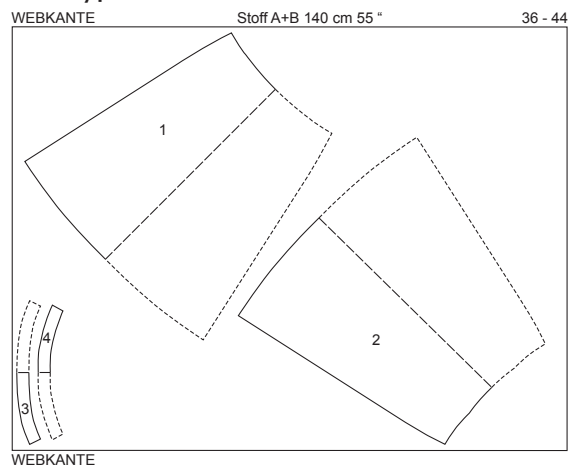
■ Pod okraje levého rozparku přišijeme „skrytý“ zip, viz text „Co je třeba vědět“ na následující straně. Sešijeme levý boční šev pod zipem. Švové přidávky začistíme a rozžehlíme.

■ Vnitřní okraj podsádky začistíme. Podsádku našpendlíme lícem k líci na horní okraj sukně.

■ Konce podsádky přehneme asi 5 mm před okraj rozparku na zip zpět a přišpendlíme na horní okraj. Přidávky rozparku na sukni otočíme do líce a přišpendlíme přes podsádku na horní okraj sukně. Přidávky rozparku a podsádky přišijeme podél horního okraje sukně. Přidávky rozparku obrátíme do rubu. Podsádku otočíme nahoru a přišijeme těsně vedle švu na přidávky, šev šijeme co možná nejdále, viz text „Co je třeba vědět“ na následující straně. Podsádku obrátíme do rubu, okraj sežehlíme. Zadní konce podsádky podhrneme a v ruce přišijeme na tkanice zipu.

■ Přídavek záložky začistíme, sežehlíme do rubu a v ruce volně přišijeme.

Polohový plán



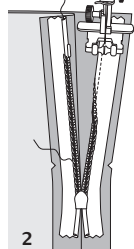
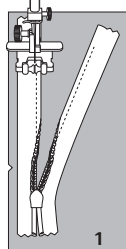
Stříháme z jednoduché vrstvy látky, lícová strana leží nahoře.

CO JE TŘEBA VĚDĚT

Skryté neboli neviditelné zipy

Přípravné práce: U modelů z kolekce Burdy jsou používány zipy značky YKK. Pokud máme k dispozici jiný typ skrytého zipu, je třeba si postup přizpůsobit. Zip musí být nejméně o 2 cm delší než vyznačený rozpárk a přišíváme jej vždy před sešitím švu pod, příp. nad rozpárkem. K všití tohoto zipu se používá speciální patka (u moderních šicích strojů se prodává jako součást příslušenství). Firma YKK vyrábí patku na všívání „skrytých“ zipů s univerzálními parametry pro všechny typy strojů. Nemáme-li tuto patku k dispozici, můžeme „skrytý“ zip všít i v ruce. Pak je ale nutno příslušný šev sešít ještě před všíváním zipu.

Pracovní postup: Zip rozevřeme a spirálku stlačíme nehtem palce naplocho tak, abychom viděli vyznačený průběh švu mezi tkanicí a spirálkou. Rozevřený zip položíme vrchní stranou na lícovou stranu látky, a to na pravý okraj rozpárku. Abychom zip mohli přišít přesně ve vyznačené švové linii, musíme nejprve vypočítat, jak máme tkanici zipu umístit:



Od širší švové přídavky odečteme šířku tkanice 1 cm = vzdálenost okraje tkanice zipu od okraje látky. Tkanici zipu umístíme na látkový díl přesně v souladu s výpočtem a horní konec tkanice přišpendlíme. Dole pod vyznačeným koncem rozpárku přesahuje spodní konec zipu. Patku nasadíme na tkanici zipu tak, aby spirálka ležela v zářezu patky napravo od jehly (1), a tkanici zipu přišijeme odshora až přesně k vyznačenému konci rozpárku. Nyní zip zavřeme a na druhý (levý) okraj rozpárku přišpendlíme opět jedním špendlíkem nahore dosud volnou tkanici zipu, a to rovněž vrchní stranou na lícovou stranu látky. Zip opět rozevřeme. Patku nyní nasadíme na horní konec tkanice tak, aby spirálka ležela nalevo od jehly (2).

Tkanici zipu přišijeme odshora až k vyznačenému spodnímu konci rozpárku. Zip zavřeme. Šev pod rozpárkem sešpendlíme a volný spodní konec zipu otočíme na švové přídavky. Šev sešijeme, začínáme přitom přesně pod posledními stehy švu zipu.

CO JE TŘEBA VĚDĚT

Přišítí podsádky na přídavky

U okrajů, které mají být předšity podsádkou, proužkem podsádky, podšívkou nebo kapsovým váčkem a které zároveň nechceme prošívát, doporučujeme podsádku, proužek podsádky nebo podšívku přišít. Díky tomu zůstanou okraje pěkně hladké a ploché, a to i po vyprání. Přišítí navíc zabrání tomu, aby podsádky, proužek podsádky nebo podšívka „probleskovaly“ na lícovou stranu. Po sestřížení švových přídavků otočíme podsádku atd. přes přídavky a z lícové strany ji přišijeme těsně vedle sesazovacího švu na přídavky. Tento šev je pak na hotovém oděvu vidět pouze na rubové straně.

