

Kabátek



Poněkud pevnější látky na kabátek, např. žakárová tkanina, gabardén, popelín



Zadní délka kabátku: asi 58 cm

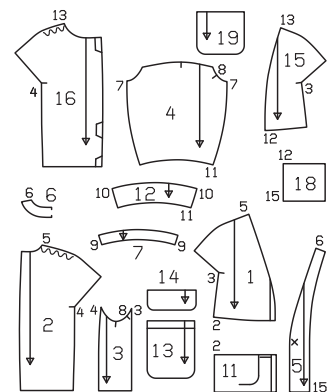
MATERIÁL A POMŮCKY: KABÁTEK 112

- bavlněná směšová tkanina šíře 140 cm: 1,95 m
- podšívkovina šíře 140 cm: 1,35 m
- nažehlovací výztuha, např. vlizelín G 785
- 1 velká patentka

Kromě toho:

- tužka • nůžky na papír • krejčovský metr
- měřítko • pravítko • špendlíky
- krejčovská křída • krejčovské nůžky a malé nůžky na ruční práce
- kopírovací rádélko a kopírovací papír Burda
- malý zavírací špendlík • šicí nitě
- stehovací nitě • jehly do šicího stroje

Přehled střihových dílů



STŘIHOVÉ DÍLY KABÁTKU...

... vystřihneme ve zvolené velikosti.

Důležité pravidlo:

Pro určení správné velikosti střihu změříme horní obvod:

vel. 36: 84 cm, vel. 38: 88 cm, vel. 40: 92 cm,
vel. 42: 96 cm, vel. 44: 100 cm.

POLOHOVÉ PLÁNY...

... na poslední straně ukazují, jak položíme a přišpendlíme střihové díly na látku a podšívkovinu.

STŘIHOVÉ DÍLY

- 1 horní přední díl 2x
- 2 zadní díl 2x
- 3 boční díl* 2x
- 4 rukáv* 2x
- 5 přední podsádka 2x
- 6 zadní podsádka výstřihu 1x, střed v přehybu látky
- 7 podsádka rukávu 2x
- 11 spodní přední díl 2x
- 12 manžeta 4x
- 13 kapsa 2x
- 14 patka ke kapse* 2x

Díly podšívky

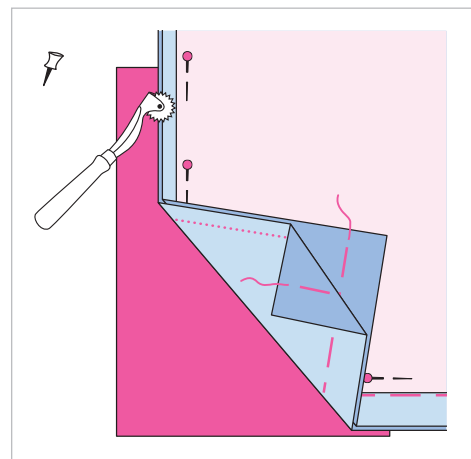
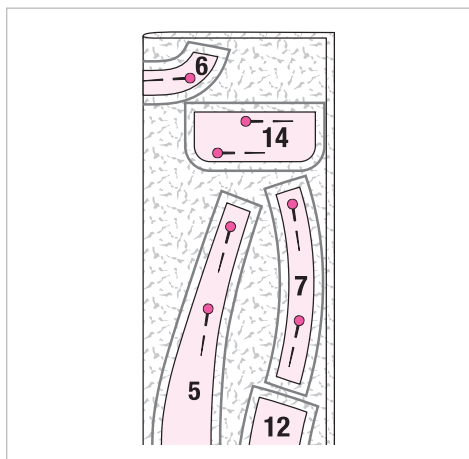
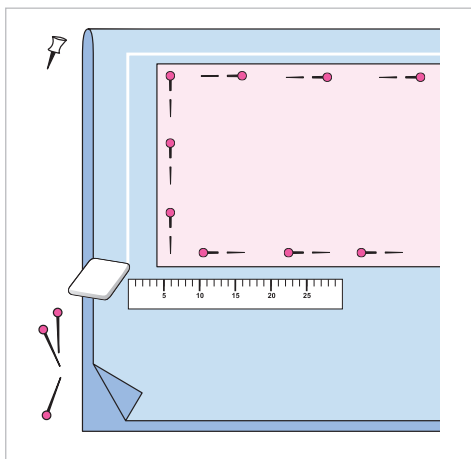
- 15 horní přední díl 2x
- 16 zadní díl 2x
- 18 spodní přední díl 2x
- 19 kapsa 2x

(Tyto díly stříháme pouze z podšívkoviny, viz polohový plán.)

(*Takto označené díly vystřihneme i z podšívkoviny, viz polohový plán.)

vel. 36	—●—●—●—●—●—
vel. 38	—●—●—●—●—●—
vel. 40	—●—●—●—●—●—
vel. 42	—●—●—●—●—●—
vel. 44	—●—●—●—●—●—

● lícová strana látky
 ● rubová strana látky
 ● papírový stříh
 ● podšívka
 ● výztuha
 Takto označené nákresy se mohou v detailech lišit od originálního modelu.



1 STŘÍHÁNÍ Z LÁTKY

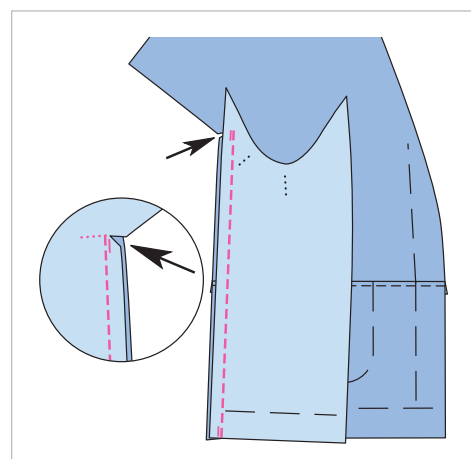
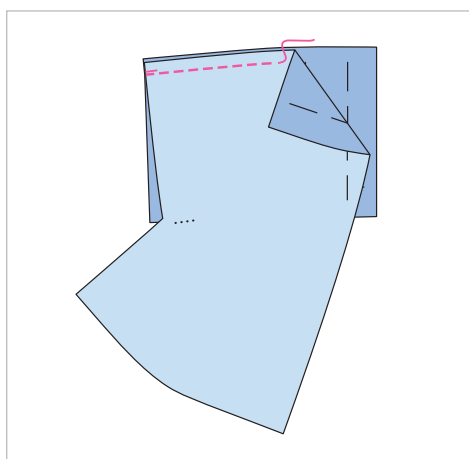
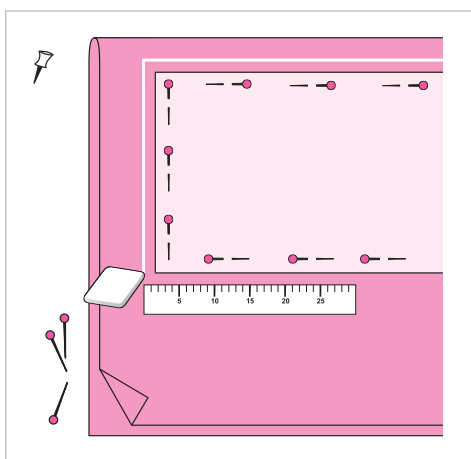
Látku složíme podélně na polovinu, lícová strana leží uvnitř. Stříhové díly přišpendlíme podle polohového plánu (v pracovních návodech) na látku. Podél okrajů papírových stříhových dílů zakreslíme krejčovskou křídou podle měřítka přídávky na švy v šíři 1,5 cm a na záložku v šíři 4 cm (díly 2, 3 a 11). Díly vystříháme podél těchto linií.

2 VÝZTUHA

Vlízelní složíme na polovinu lepicí stranou dovnitř. Díly 5, 6, 7, 12 a 14 přišpendlíme podle obrázku na vlízelní. Podél okrajů papírových stříhů zakreslíme tužkou podle pravítka přídávky na švy v šíři 1,5 cm. Díly vystříháme a nažehlíme na rubovou stranu látkových dílů. Díly s výztuhou položíme, resp. složíme ještě jednou lícem k líci. Na díly opět našpendlíme papírové stříhové díly.

3 PŘENESENÍ ZNAČEK NA LÁTKU

Na rubovou stranu všech dílů přeneseme pomocí kopírovacího rádečka přes kopírovací papír obrysy stříhových dílů (linie švů a záložky) a značky vyznačené na stříhových dílech. Návod najdete u kopírovacího papíru. Linie záložky, stykové linie a přední střed přeneseme stehovací nití na lícovou stranu látky.



4 STŘÍHÁNÍ Z PODŠÍVKOVINY

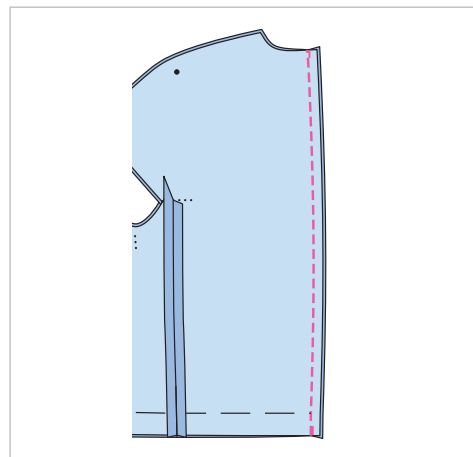
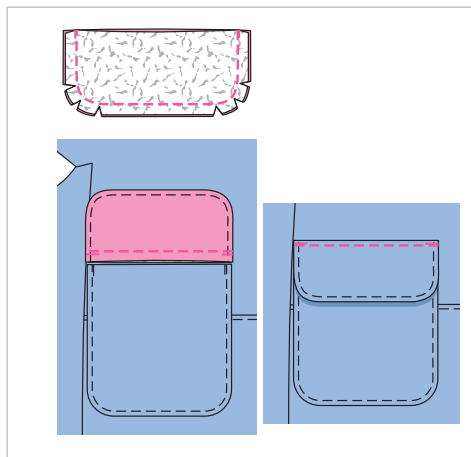
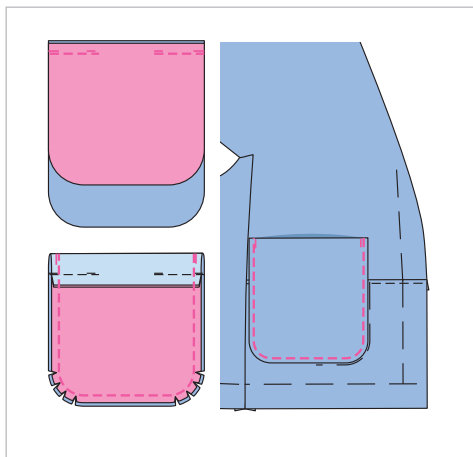
Podšívkovinu složíme podélně na polovinu, lícová strana leží uvnitř. Díly přišpendlíme podle polohového plánu (v pracovních návodech) na podšívkovinu. Podél okrajů papírových stříhových dílů zakreslíme krejčovskou křídou podle měřítka přídávky na švy v šíři 1,5 cm. Díly vystříháme. Na díly podšívky přeneseme přes kopírovací papír obrysy stříhových dílů.

5 PŘEDNÍ PŘÍČNÉ ŠVY

Horní přední díly položíme lícem k líci na spodní přední díly a sešijeme členicí švy (číselná značka 2). Švové přídávky sežehlíme dolů. Švy prošíjeme v šíři 5 mm.

6 PŘEDNÍ ČLENICÍ ŠVY

Boční díly položíme lícem k líci na přední díly, sešpendlíme členicí švy (číselná značka 3) a sešijeme. Začínáme a končíme na příčné značce. Konce švů zapošijeme. Horní přední díly nastříháme na příčné značce až téměř k poslednímu stehu (šipka). Přídávky rozžehlíme.



7 KAPSY

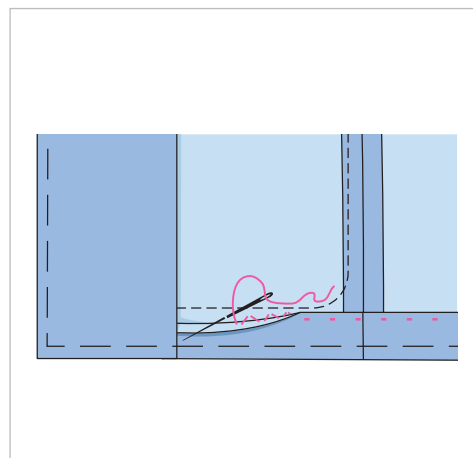
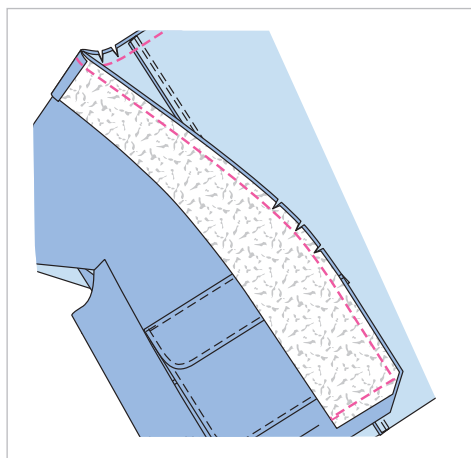
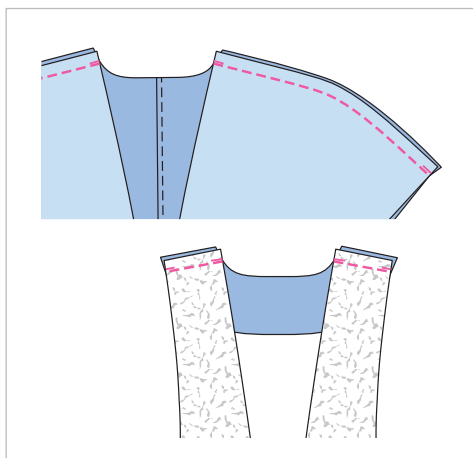
Kapsy z podšívkoviny přišpendlíme lícem k líci na přinechané podsádky látkových kapes a okraje sešijeme, ve švu necháme otvor na obrácení. Přídavky sežehlíme do podšívkoviny. Podsádky obrátíme podél linie přehybu na vnější stranu. Kapsy z podšívkoviny přišpendlíme na látkové kapsy. Okraje sešijeme. Přídavky sestříháme a v místech zaoblení je nastříháme. Kapsy obrátíme a sežehlíme. Otvory ve švech zašijeme v ruce. Kapsy přišpendlíme v místě stykových linií na přední díly a přišijeme je v šíři 5 mm.

8 PATKY

Látkové patky přišpendlíme lícem k líci na patky z podšívkoviny. Okraje sešijeme podle obrázku. Konce švů zapošijeme. Přídavky sestříháme a v místech zaoblení je nastříháme. Patky obrátíme. Okraje sestehujeme, sežehlíme a prošijeme v šíři 5 mm. Přídavky sesazovacího okraje sestříháme na šíři 5 mm a společně je začistíme. Patky přišpendlíme podle obrázku 1 cm nad kapsy a přišijeme. Konce švů zapošijeme. Patky sežehlíme dolů a horní okraj prošijeme v šíři 5 mm.

9 ZADNÍ ČLENICÍ ŠVY / ZADNÍ STŘEDOVÝ ŠEV

Zadní členicí švy sešijeme stejně jako přední členicí švy (číselná značka 4). Přídavky rozžehlíme. Zadní díly položíme lícem k líci na sebe a sešijeme zadní středový šev. Přídavky sežehlíme k jedné straně. Středový šev prošijeme v šíři 5 mm.



10 RAMENNÍ ŠVY

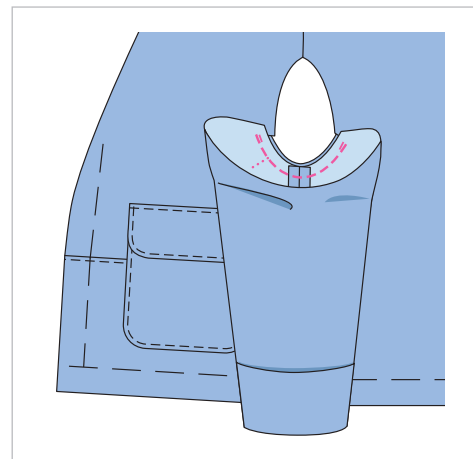
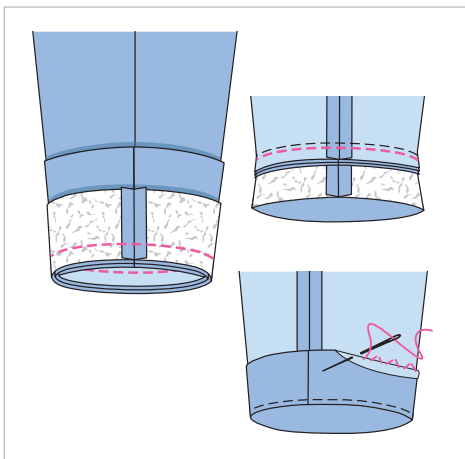
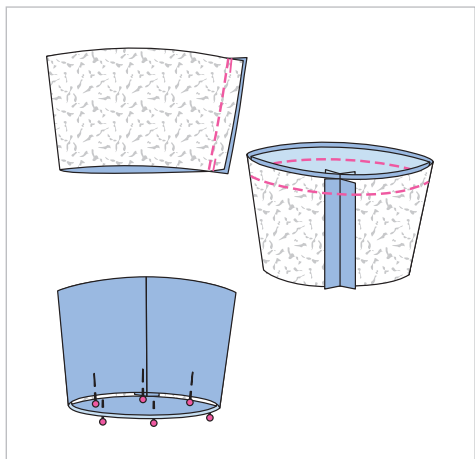
Přední díly položíme lícem k líci na zadní díl, sešpendlíme ramenní švy (číselná značka 5) a sešijeme, zadní ramenní okraje přitom od výstřihu ke značce • mírně navolníme. Přídavky rozžehlíme. Přední podsádky položíme lícem k líci na zadní podsádku výstřihu a sešijeme ramenní švy (číselná značka 6). Přídavky rozžehlíme.

11 PŘIŠITÍ PODSÁDKY

Podsádku přišpendlíme lícem k líci na přední díly a zadní výstřih, ramenní švy se stýkají. Podsádku přišijeme na spodní okraje, přední okraje a výstřih. Přídavky sestříháme, v místech zaoblení je nastříháme a na rozích šikmo odstříháme.

12 OBRÁCENÍ PODSÁDKY DO RUBU / PŘIŠITÍ ZÁLOŽKY

Podsádku a přídavek záložky obrátíme do rubu. Okraje prostehujeme a sežehlíme. Přídavek záložky v ruce volně přišijeme.



13 RUKÁVY / MANŽETY / PODSÁDKY

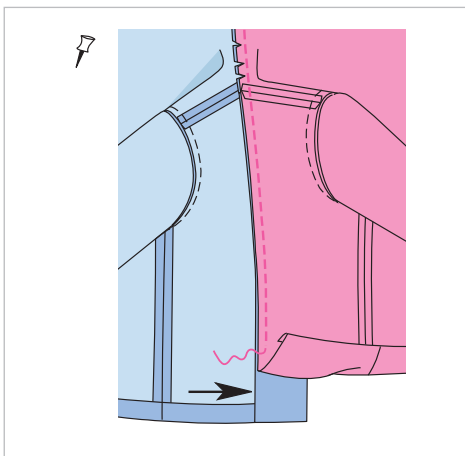
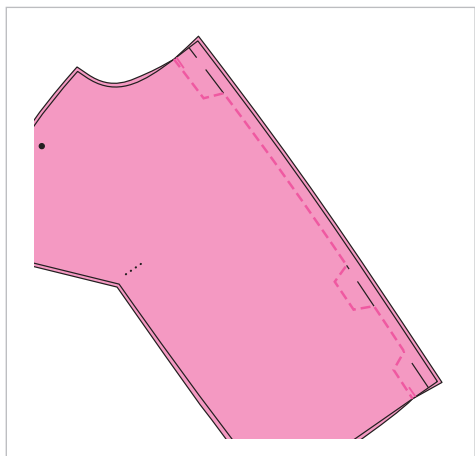
Sešijeme rukávové švy (číselná značka 7). Přidávky rozžehlíme. Podsádky rukávů sešijeme do kruhu (číselná značka 9). Manžety sešijeme do kruhu (číselná značka 10). Přidávky rozžehlíme. Vždy jednu vyztuženou manžetu přetáhneme lícem k líci přes nevyztuženou manžetu, švy se stýkají. Horní okraje sešijeme. Manžety obrátíme a sežehlíme. Nesešité okraje sešpendlíme.

14 PŘIŠITÍ MANŽET

Manžety přišpendlíme lícem k líci na spodní okraje rukávů (číselná značka 11). Přes manžety přišpendlíme podsádku, všechny švy se stýkají. Okraje sešijeme. Přidávky sežehlíme do podsádky a přišíjeme těsně vedle švu. Podsádku obrátíme do rubu a v ruce volně přišíjeme.

15 VSAZENÍ RUKÁVŮ

Rukávy přišpendlíme nejprve dole, mezi členicími švy, lícem k líci na průramky, přitom se rukávový šev stýká s příčnou značkou na bočním dílu, příčné značky 8 na rukávu a bočním dílu se stýkají. Rukávy přišíjeme od rohu k rohu, konce švů zapošijeme. Zbývající části rukávů přišpendlíme a přišíjeme, příčná značka na rukávové hlavici se stýká s ramenním švem. Přidávky sestříháme a sežehlíme do kabátku.



16 SEŠITÍ DÍLŮ PODŠÍVKY

Zadní díly položíme lícem k líci na sebe, okraje sešijeme, záhyb pro pohodlné nošení sešijeme podle vyznačení ve stříhu. Konce švu zapošijeme. Záhyb sežehlíme k jedné straně. Na dílech podšívky sešijeme švy. Vsadíme podšívkové rukávy.

17 PŘIŠITÍ PODŠÍVKY NA ŠICÍM STROJI

Podšívku přišpendlíme lícem k líci na podsádku (číselná značka 15), ramenní švy se stýkají. Podšívku přišíjeme, začínáme a končíme asi 5 cm před spodním okrajem kabátku (šipka). Přidávky na zadním výstřihu nastříháme. Přidávky sežehlíme do podšívky.

18 PŘIŠITÍ PODŠÍVKY V RUCI

Podšívku vtáhneme rubem k rubu do kabátku, rukávy vsuneme do sebe. Spodní okraj podšívkových rukávů podhrneme, posuneme mírně nahoru a v ruce přišíjeme na podsádku rukávu. Spodní okraj podšívky podhrneme, posuneme mírně nahoru a v ruce přišíjeme na přidavek záložky. Přebytnou délku podšívky otočíme dolů jako záhybek. Zbývající podšívku přišíjeme na přední podsádky. Podsádky přišíjeme na záložku. Na značku x přišíjeme patentku, přitom všechny vrstvy kabátku prošijeme stejnými stehy až na lícovou stranu.

Polohové plány

