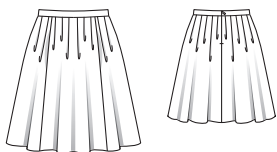


Slovníček k polohovým plánům: Stoff = látka, Futter = podšívkovina, Webkante = pevný okraj látky, Stoffbruch = přehyb látky, Strich = směr vlasu

110 Sukně ●●●●

Velikosti 36, 38, 40, 42, 44
Délka sukně: 58 cm
Sukně sahá do pasu.



Látky & materiál

Doporučený materiál: strukturované látky na sukně
Originální látka: krajková tkanina (dírková výšivka)

Spotřeba látky

Velikost	36	38	40	42	44
Šířka látky	cm	ins	Spotřeba látky (metry/yds)		
Látka	140	55	1,75	1,75	1%

Upozornění: Pokud použijete originální látku (šířka látky 132 cm), spotřeba látky se změní.

Další materiál: vlizelín G 785; 1 „skrytý“ zip dlouhý 22 cm

Stříhání

Papírový stříh

Stříh vystříháme ve zvolené velikosti. Dbáme na linie a údaje pro model 110. Stříhové díly přispědlíme na látku podle polohového plánu.

Přidávky na švy a záložky

na švy a okraje 1,5 cm, na záložku 4 cm

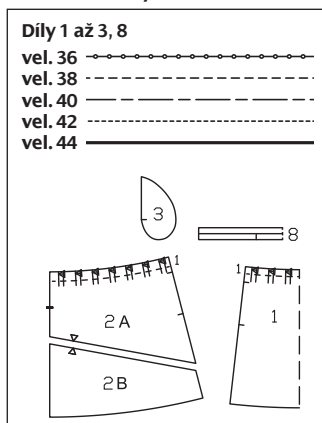
Stříháme

- 1 přední díl sukně 1x, střed v přehybu látky
 - 2 zadní díl sukně 2x
 - 3 kapsový váček 4x
 - 8 pásek 1x, střed v přehybu látky
- Výztuhu** nažehlíme na díl 8 (rubová strana látky).

Pracovní postup

■ Záhyby na předním dílu a zadních dílech sukně složíme ve směru šípku a přistehujeme.

Přehled stříhových dílů



■ Přední díl sukně položíme lícem k líci na zadní díly sukně. Sešijeme členicí švy (čís. zn. 1). Pro průhmaty kapes necháme švy mezi příčnými značkami nesešíté. Přidávky začistíme a rozžehlíme.

■ Na přidávky průhmatů kapes našpendlíme lícem k líci kapsové váčky. Kapsové váčky přisijeme přesně podél vyznačených švových linií. Kapsové váčky sežehlíme do rubu a sešijeme.

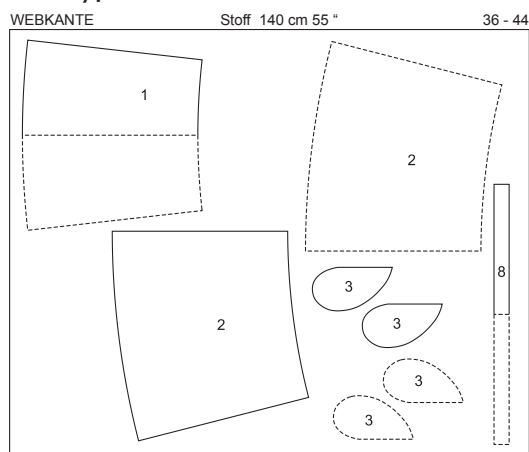
■ Pásek složíme podélně na polovinu lícem ven. Hranu přehybu sežehlíme. Pásek opět rozložíme. Jeden podélný okraj přisijeme lícem k líci k hornímu okraji sukně. Druhý podélný okraj začistíme.

■ Pod zadní okraje pásku a okraje zadního rozparku přisijeme „skrytý“ zip, viz text „Co je třeba vědět“ vpravo. Zoubky zipu začínají na zažehlené hraně pásku. Sešijeme zadní středový šev odspodu až k zipu. Švové přidávky začistíme a rozžehlíme.

■ Pásek složíme opět na polovinu. Pásek přistehujeme v rubu přes sesazovací šev a v ruce přisijeme na tkanice zipu. Pásek prošijeme z líce v linii švu, přitom přisijeme vnitřní pásek.

■ Přidavek záložky začistíme, sežehlíme do rubu a v ruce volně přisijeme.

Polohový plán



WEBKANTE

Stříháme z jednoduché vrstvy látky, lícová strana leží nahoře. Čárkovaně vyznačené díly položíme na látku popsanou stranou dolů.

CO JE TŘEBA VĚDĚT

Skryté neboli neviditelné zipy

Přípravné práce: U modelů z kolekce Burdy jsou používány zipy značky YKK. Pokud máme k dispozici jiný typ skrytého zipu, je třeba si postup přizpůsobit. Zip musí být nejméně o 2 cm delší než vyznačený rozparek a přisíváme jej vždy před sešitím švu pod, příp. nad rozparkem. K všítku tohoto zipu se používá speciální patka (u moderních šicích strojů se prodává jako součást příslušenství). Firma YKK vyrábí patku na vsívání „skrytých“ zipů s univerzálními parametry pro všechny typy strojů. Nemáme-li tuto patku k dispozici, můžeme „skrytý“ zip vsít i v ruce. Pak je ale nutno příslušný šev sešít ještě před vsíváním zipu.

Pracovní postup: Zip rozevřeme a spirálku stlačíme nehtem palce naplocho tak, abychom viděli vyznačený průběh švu mezi tkanicí a spirálkou. Rozevřený zip položíme vrchní stranou na lícovou stranu látky, a to na pravý okraj rozparku. Abychom zip mohli přisít přesně ve vyznačené švové linii, musíme nejprve vypočítat, jak máme tkanici zipu umístit:

Od šíře švového přídavku odečteme šíři tkanice 1 cm = vzdálenost okraje tkanice zipu od okraje látky. Tkanici zipu umístíme na látkový díl přesně v souladu s výpočtem a horní konec tkanice přispědlíme. Dole pod vyznačeným koncem rozparku přesahuje spodní konec zipu. Patku nasadíme na tkanici zipu tak, aby spirálka ležela v zářezu patky napravo od jehly (1), a tkanici zipu přisijeme odshora až přesně k vyznačenému konci rozparku. Nyní zip zavřeme a na druhý (levý) okraj rozparku přispědlíme opět jedním špendlíkem nahoře dosud volnou tkanici zipu, a to rovněž vrchní stranou na lícovou stranu látky. Zip opět rozevřeme. Patku nyní nasadíme na horní konec tkanice tak, aby spirálka ležela nalevo od jehly (2).

Tkanici zipu přisijeme odshora až k vyznačenému spodnímu konci rozparku. Zip zavřeme. Šev pod rozparkem sešpendlíme a volný spodní konec zipu otočíme na švové přidávky. Šev sešijeme, začínáme přitom přesně pod posledními stehy švu zipu.

