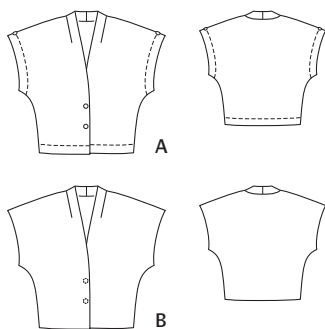


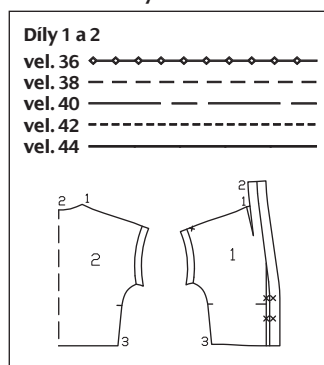
Slovníček k polohovým plánům: Stoff = látka, Futter = podšívkovina, Webkante = pevný okraj látky, Stoffbruch = přehyb látky, Strich = směr vlasu

109 A, B Kabátky ●●●

Velikosti 36, 38, 40, 42, 44
Zadní délka: asi 62 cm



Přehled střihových dílů



Přidávky na švy a záložky
na švy a okraje 1,5 cm, na záložku 4 cm
Střiháme

Kabátky A, B

1 přední díl s přinechaným stojáčkem 2x
2 zadní díl 1x, střed v přehybu látky
Výztuha (pouze k A): Přinechaný stojáček a podsádku na dílu 1 vyztužíme až k linii přehybu podsádky.

Pracovní postup

Kabátek A

Upozornění: Švy na pružných látkách sešíváme speciálním elastickým stehem nebo úzce nastaveným obnitkovacím stehem. Přidávky záložky přišíváme dvojitou jehlou, aby okraj zůstal pružný.
■ Odšijeme záševky na předních dílech, dbáme na to, abychom nepošili přidávky ramenních okrajů. Přidávky v rozích nastříháme až téměř k poslednímu stehu. Záševky sežehlíme k přednímu středu.
■ Přední díly položíme lícem k líci

na zadní díl a sešijeme ramenní švy. Přidávky začistíme a rozžehlíme.

■ Přední díly položíme lícem k líci na sebe a sešijeme zadní středový šev na přinechaném stojáčku. Přidávky rozžehlíme.

■ Přinechaný stojáček přišijeme lícem k líci na zadní výstřih (číselná značka 2). Přidávky sestříháme, nastříháme a sežehlíme do stojáčku.

■ Přední díly položíme lícem k líci na zadní díl a sešijeme boční švy (číselná značka 3). Přidávky nastříháme na linii přehybu až téměř ke švu. Přidávky začistíme a rozžehlíme.

■ Podsádky přinechané na prúramcích začistíme, obrátíme do rubu, přišpendlíme a přišijeme dvojitou jehlou.

■ Přidavek záložky začistíme, sežehlíme do rubu, přišpendlíme a přišijeme dvojitou jehlou.

■ Přinechanou podsádku začistíme, obrátíme podél linie přehybu do rubu a přišpendlíme. Vnitřní okraj podsádky přišijeme v ruce na přidavek záložky, záševky a sesazovací šev stojáčku.

■ Vrchní části nýtovacích knoflíků přinýtujeme na pravý přední díl, spodní části přinýtujeme na levý přední díl. Na náramenice přinýtujeme jako ozdobu vždy jednu vrchní část nýtovacího knoflíku.

Kabátek B

Kabátek šijeme stejně jako kabátek A. Podsádky prúramků a záložku nepřišíváme na stroji, ale přišijeme volně v ruce. Vrchní části patentek přišijeme podle vyznačení ve střihu na podsádku pravého předního dílu, při přišívání patentek prošijeme látku stejnoměrnými stehy až na lícovou stranu kabátku. Spodní části patentek přišijeme na levý přední díl.

Látky & materiál

Doporučený materiál: pevný žerzej, teplákovina, lehké vlněné látky
Originální látka: A: žerzej. B: mohér

Spotřeba látky

Velikost	36	38	40	42	44	
Šířka látky	cm	Spotřeba látky (metry/yds)				
AB	Látka	140	1,45	1,50		
		55	1½	1¾		

Další materiál: A, B: vlizelín G 785

Pouze k A: 4 nýtovací knoflíky

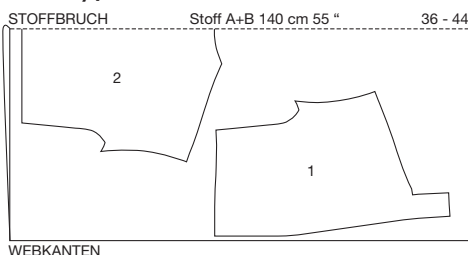
Pouze k B: 2 velké patentky

Střihání

Papírový střih

Střih vystříháme ve zvolené velikosti. Dbáme na údaje pro varianty A a B. Střihové díly přišpendlíme na látku podle polohového plánu.

Polohový plán



Střiháme z dvojité vrstvy látky, lícová strana leží uvnitř.