

Slovníček k polohovým plánům: Stoff = látka, Futter = podšívkovina, Webkante = pevný okraj látky, Stoffbruch = přehyb látky, Strich = směr vlasu

108 Plášt

Velikosti 36, 38, 40, 42, 44
Zadní délka pláště: asi 97 cm



Látky & materiál

Doporučený materiál: vlněné nebo směsové látky na pláště
Originální látka: vlněná směsová tkanina, podšívkovina

Spotřeba látky

Velikost	36	38	40	42	44
Šířka látky	cm	ins	Spotřeba látky (m/yds)		
Látka	140	55	2,70	3	
Podšívkovina	140	55	1,90	2	

Další materiál: vlizelín G 785; 5 knoflíků

Střihání

Papírový střih

Střih vystřihneme ve zvolené velikosti. Dbáme na linie a údaje pro model 108. Střihové díly přišpendlíme na látku podle polohového plánu. Díl a vyznačíme přímo na látku.

Rozměry dílu a

Vel.	36	38	40	42	44	Šířka pro všechny velikosti (cm/ins)
Délka (cm/ins)						
a		20				10
		7				4

Přidávky na švy a záložky

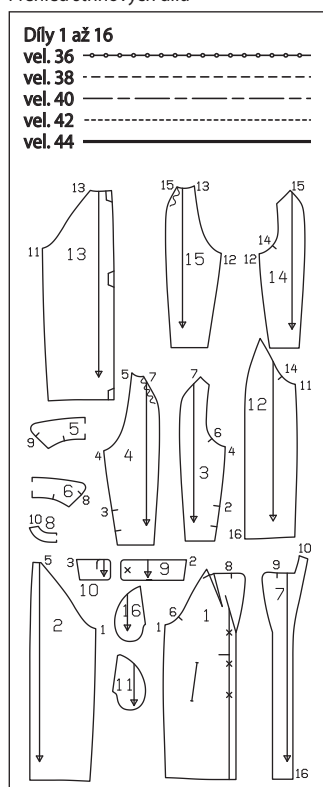
na švy a okraje 1,5 cm, na záložku a záložky rukávů 4 cm. V rozměrech dílu a jsou přidávky již zahrnuty. Díly podšívky střiháme s přidávkou na švy a záložky v šíři 1,5 cm.

Střiháme

Z látky

- 1 přední díl 2x
- 2 zadní díl 2x
- 3 přední rukáv 2x
- 4 zadní rukáv 2x
- 5 vrchní límec 1x, střed v přehybu látky
- 6 spodní límec 1x, střed v přehybu látky
- 7 přední podsádka 2x
- 8 zadní podsádka výstřihu 1x, střed v přehybu látky

Přehled střihových dílů



9 přední pásek na rukáv 2x

10 zadní pásek na rukáv 2x

11 kapsový váček 2x

a lišta ke kapse 2x

Z podšívkoviny

12 přední díl 2x

13 zadní díl 2x

14 přední rukáv 2x

15 zadní rukáv 2x

16 kapsový váček 2x

díly 9 a 10

Výztuhy nažehlíme na díly 5, 6, 7, 8, 9, 10 a na díl a. Přes linie nástřihů kapes nažehlíme proužky vlizelínu široké 4 cm (rubová strana látky).

Stručný přehled všech kroků

- 1 Lištové kapsy
- 2 Zadní středový šev / Boční švy
- 3 Pásky na rukávy
- 4 Spodní rukávové švy
- 5 Přistři rukávů / Vrchní rukávové švy
- 6 Límec / Klopy
- 7 Záložka / Rukávové záložky
- 8 Ušití podšívky
- 9 Všíití podšívky
- 10 Knoflíkové díry / Knoflíky

Pracovní postup

1 Lištové kapsy:

Lišty (díl a) složíme podélně na polovinu lícem dovnitř. Krátké strany sešijeme. Lišty obrátíme a sežehlíme. Lišty přišpendlíme na přední díly a přes lišty našpendlíme kapsové váčky z podšívkoviny. Lišty a kapsové váčky z podšívkoviny přišijeme. Švové přidávky přehneme dolů a přišpendlíme. Látkové kapsové váčky položíme proti lištám lícem k líci na přední díly a přišijeme je ve vzdálenosti 1 cm od sesazovacího švu lišt. Dbáme na to, aby tyto švy byly na koncích asi o 5 mm kratší než sesazovací švy lišt. Látku mezi oběma švy prostříháme a nastříháme šikmo ke koncům švů. Při střihání nesmíme zachytit lišty ani kapsové váčky. Kapsové váčky vtáhneme do rubu, lišty sežehlíme přes průhmaty. Trojúhelníčky na koncích nástřihů vtáhneme do rubu a v ruce je přišijeme na kapsové váčky. Kapsové váčky sešijeme. Krátké strany lišt přišijeme v ruce skrytým stehem.

2 Zadní středový šev / Boční švy:

Zadní středový šev a boční švy sešpendlíme lícem k líci a sešijeme. Švové přidávky rozžehlíme.

3 Pásky na rukávy:

Vždy jeden díl pásků z látky a podšívkoviny sešijeme lícem k líci na sebe, rovný konec necháme nesešitý. Švové přidávky sestříháme a na rozích šikmo odstříháme. Pásky obrátíme a sežehlíme. Nesešité konce pásků přišpendlíme lícem k líci na okraje rukávů, čís. zn. 2 a 3.

4 Spodní rukávové švy:

Spodní rukávové švy sešpendlíme lícem k líci a sešijeme, přitom přichytíme pásky (čís. zn. 4). Švové přidávky rozžehlíme.

5 Přistři rukávů / Vrchní rukávové švy:

Rukávy přišijeme lícem k líci na okraje průramků. Sešijeme vrchní rukávové švy, rukávy přitom nad značkami * navolíme. Švové přidávky rozžehlíme. Přední pásek přišpendlíme v místě stykových linií na zadní pásek, na značku přišijeme knoflík, jehlu přitom vpíchneme až do rukávu. Přední pásky přichytíme dvěma nitěnými přičytkami k přednímu rukávu, přitom přišijeme pouze podšívku.

6 Límec / Klopy:

Přední podsádky přišijeme lícem k líci k zadní podsádce výstřihu. Přidávky rozžehlíme. Přední díly nastříháme mezi liniemi záševků do vzdálenosti 1 cm před špičku. Spodní límec přišijeme až k linii záševků na okraj výstřihu pláště. Spodní

límec přišijeme na okraj výstřihu, v jednom sledu odšijeme záševky na předních dílech. Vrchní límec přišijeme od příčné značky až k rohu na podsádku. Vrchní límec přišijeme na zbývající okraj výstřihu. Vrchní límec přišpendlíme lícem k líci na spodní límec, přitom spodní límec mírně vykleneme, abychom docílili větší šíře vrchního límce. Díly límce od sesazovacího švu sešijeme. Podsádky přišpendlíme od příčné značky lícem k líci na přední díly, přední díly přitom vykleneme. Okraje sešijeme. Rohy nastříháme. Límec obrátíme, podsádky obrátíme do rubu, okraje sežehlíme. Sesazovací švy přišpendlíme, v jednom sledu sešpendlíme záševky, přidávky v rubu sešijeme.

7 Záložka / Rukávové záložky:

Podsádky ještě jednou rozložíme na plochu a sesazovací šev rozžehlíme v délce 10 cm. Přidávek záložky sežehlíme do rubu a v ruce volně přišijeme. Přidávky rukávových záložek sežehlíme do rubu a v ruce volně přišijeme.

8 Ušití podšívky:

Na zadním dílu podšívky sešijeme středový šev a záhyb pro pohodlné nošení podle vyznačení ve střihu. Záhyb sežehlíme k jedné straně. Sešijeme zbývající švy podšívky a vsadíme rukávy.

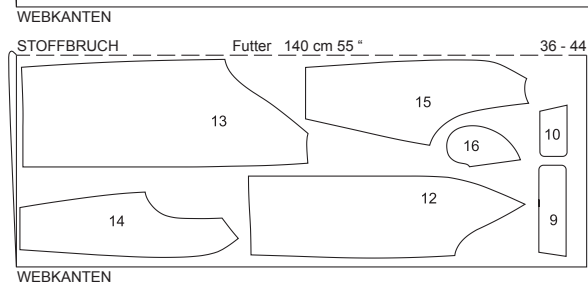
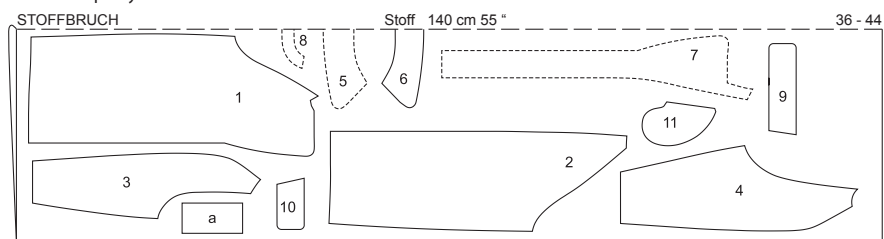
9 Všíití podšívky:

Podšívku přišpendlíme lícem k líci na vnitřní okraje podsádky, přidávek záložky a přidávky na spodních okrajích podsádky přitom otočíme ještě jednou dolů. Podšívku přišijeme. Podšívku vtáhneme rubem k rubu do pláště, rukávy vsuneme do sebe. Přední podsádky otočíme opět do rubu. Podšívku u spodního okraje pláště podhrneme a hranu přehybu zlehka sežehlíme. Spodní okraj podšívky posuneme v mírném obloučku k hornímu okraji přidávku záložky a přišpendlíme. Podšívku a spodní okraje podsádky přišijeme v ruce na přidávek záložky. Přebyčnou délku podšívky otočíme dolů a hranu přehybu zlehka sežehlíme. Podšívku rukávů podhrneme a v ruce přišijeme na přidávky rukávových záložek. Přebyčnou délku otočíme dolů a sežehlíme.

10 Knoflíkové díry / Knoflíky:

Na pravém předním dílu vypracujeme podle vyznačení ve střihu příčné knoflíkové díry. Knoflíky přišijeme proti-lehle na levý přední díl.

Položové plány



Stříháme z dvojité vrstvy látky,
lícová strana leží uvnitř. Čárkovaně
vyznačené díly položíme na látku
popsanou stranou dolů.