

Slovníček k polohovým plánům: Stoff = látka, Futter = podsívkovina, Webkante = pevný okraj látky, Stoffbruch = přehyb látky, Strich = směr vlasu

108 Šaty ●●●

Velikosti 72, 76, 80, 84, 88
Délka šatů od pasu: 84 cm



Látky & materiál

Doporučený materiál: lehké látky na šaty
Originální látka: potištěná viskóza

Spotřeba látky

Velikost	72	76	80	84	88
Šířka látky	cm	Spotřeba látky (metry / yds)			
ins	3,30	3,35			
Látka	140	3%	3%		
	55				

Další materiál: vlizelín G 785; guma šíře 1 cm; vel. 72: 1,00 m, vel. 76: 1,10 m, vel. 80, 84: 1,20 m, vel. 88: 1,30 m; 10 patentek

Stříhání

Papírový stříh

Stříh vystříháme ve zvolené velikosti. Značky pro patentky (x) na dílu 21 platí pro vel. 72. Pro ostatní velikosti posuneme horní značku v souladu s liniemi pro příslušnou velikost nahoru. Značka ve výši tunýlku na gumu platí pro všechny velikosti. Ostatní značky vyznačíme v rovnoměrných odstupech. Stříhové díly přispědlíme na látku podle polohového plánu. Díl a vyznačíme přímo na látku.

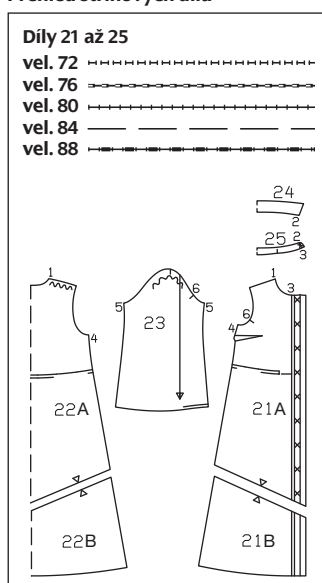
Přidávky na švy a záložky

na švy, okraje a záložku 1,5 cm. V rozměrech dílu a jsou přidávky již zahrnuty.

Rozměry dílu a

Vel.	72	76	80	84	88	Šířka pro všechny velikosti (cm / ins)
	Délka (cm / ins)					
a	78	82	86	90	94	3,5
	30 3/4	32 1/4	33 3/4	35 1/4	37	1 1/4

Přehled stříhových dílů



Stříháme

21 přední díl 2x
22 zadní díl 1x, střed v přehybu látky
23 rukáv 2x
24 límec 2x, střed v přehybu látky
25 stojáček 2x, střed v přehybu látky a proužek podsádky pro tunýlek na gumu 1x

Výztuhy nažehlíme na rubovou stranu dílů 24 a 25 (vždy 1x = vnější díly límce a stojáčku). Vytužíme i podsádku přinechanou na předních dílech.

Pracovní postup

- Odšijeme prsní záševky na předních dílech a sežehlíme je dolů.
- Sešijeme ramenní švy (číselná značka 1), zadní ramenní okraje přitom navolníme. Švové přidávky začistíme a rozžehlíme.
- Přední okraje předních dílů sežehlíme nejprve podél linie přehybu a potom podél linie přehybu podsádky do rubu a přistehujeme.
- Límeček se stojáčkem: Díly límečku sešijeme lícem k líci, sesazovací okraj necháme nesešitý. Švové přidávky sestříháme a na rozích šikmo odstříháme. Límeček

obrátke a sežehlíme. Sesazovací okraje límečku přistehujeme společně na horní okraj vnějšího dílu stojáčku (číselná značka 2). Přidávek na spodním okraji vnitřního dílu stojáčku sežehlíme na rubovou stranu látky. Díly stojáčku sešpendlíme lícem k líci, přitom přichytíme límeček. Díly stojáčku sešijeme podél předních okrajů a horního okraje. Švové přidávky sestříháme. Stojáček obrátíme, límeček otočíme nahoru a sežehlíme. Vnější stojáček přišijeme lícem k líci k okraji vystříhu šatů, číselná značka 3. Švové přidávky sestříháme a sežehlíme do stojáčku. Vnitřní díl stojáčku přistehujeme přes sesazovací šev a z líce přišijeme v linii švu.

- Sešijeme boční švy (číselná značka 4). Švové přidávky začistíme a rozžehlíme.
- Přední díly a zadní díl našasíme podél vyznačených linií prošívání tunýlku na gumu, to znamená, že díly prošijeme po obou stranách vyznačených linií (horní a dolní) velkými předními stehy. Spodní nitě stáhneme na délku: vel. 72: 75 cm, vel. 76: 79 cm, vel. 80: 83 cm, vel. 84: 87 cm, vel. 88: 91 cm. Nítě zauzlujeme. Našasou látku rovnoměrně rozdělíme.
- Přidávky na okrajích proužku podsádky sežehlíme v šíři 1 cm na rubovou stranu látky. Proužek přistehujeme v rubu podle vyznačení ve stříhu rubem k rubu přes našasou látku a podélné okraje proužku přišijeme. Do tunýlku

navlékneme pomocí zavíracího špendlíku gumu, konce gumy přispědlíme na konce proužku, hotová délka tunýlku s gumou: vel. 72: 56 cm, vel. 76: 60 cm, vel. 80: 64 cm, vel. 84: 68 cm, vel. 88: 72 cm. Konce gumy přišijeme. Viditelné řasící nitě odstraníme.

- Sešijeme rukávové švy (číselná značka 5). Švové přidávky začistíme a rozžehlíme.

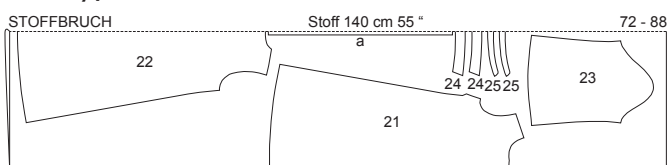
- Přidáme rukávových záložek začistíme a sežehlíme do rubu. Spodní okraje rukávů prošijeme pro tunýlky na gumu podle vyznačení ve stříhu, ve švu necháme malý otvor pro navlečení gumy. Zbývající gumu rozstříháme na 2 stejné dlouhé díly. Gummy navlékneme do tunýlku a konce sešijeme tak, aby guma nebyla příliš těsná. Otvory ve švech zaisujeme.

- Vsadíme rukávy, přitom rukávy od • k • navolníme. Příčné značky 6 se stýkají, příčná značka na rukávové hlavici se stýká s ramenním švem. Švové přidávky společně začistíme a v partii rukávové hlavice je sežehlíme do rukávů.

- Přidávek záložky začistíme, sežehlíme do rubu a přišijeme.

- Vrchní části patentek přišijeme podle vyznačení ve stříhu v rubu na pravou podsádku a pravý konec stojáčku, při přišívání patentek prošijeme látku stejnými stehy na lícovou stranu šatů. Spodní části přišijeme na levý přední okraj a levý konec stojáčku.

Polohový plán



WEBKANTEN

Stříháme z dvojité vrstvy látky, lícová strana leží uvnitř.