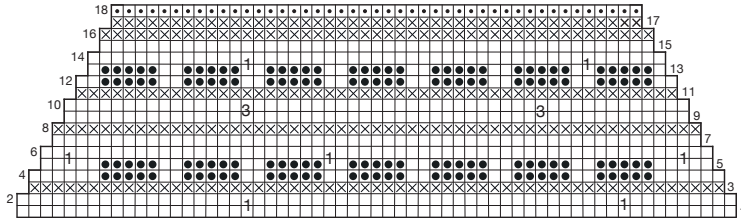


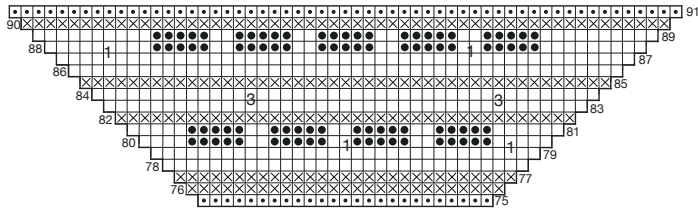
## Rozkres A



### Vysvětlivky značek v rozkresu:

- 1 □ = přírodní bílá 102
- 2 ⊗ = tyrkysová 105
- 3 ● = žlutozelená 21

## Rozkres B



### Vysvětlivky značek ve schématu:

- = řetízkové oko (řo)
- ∩ = pevné oko
- = krátký sloupek (krsłp)
- † = dlouhý sloupek (dłslp)

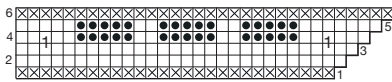


= 4 dlslp do jednoho místa vpichu

### Háčkovací schéma



## Rozkres C



## Rozkres D

